

Podstawowe informacje



Dane techniczne projektu

Całkowita powierzchnia	172.40 m²
Powierzchnia użytkowa	153.10 m²
Powierzchnia zabudowy	135.30 m²
Kubatura	776 m³
Wymiary budynku	12.20 x 11.30 m
Kąt nachylenia	38°
Wysokość budynku	8.86 m
Wymiary działki	20.20 x 19.30 m



Opis projektu

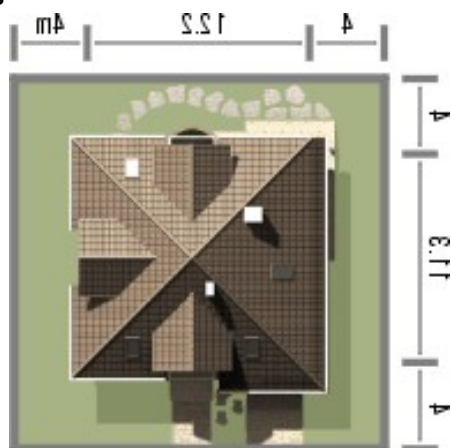
Atrakcyjny schemat funkcjonalny budynku został zamknięty w bryle o nowoczesnych detalach. Odpowiednio dobrane materiały wykończeniowe oraz kolorystyka zewnętrzna sprawiają, że dom wygląda współcześnie i będzie dobrze się prezentował w prawie każdym otoczeniu.

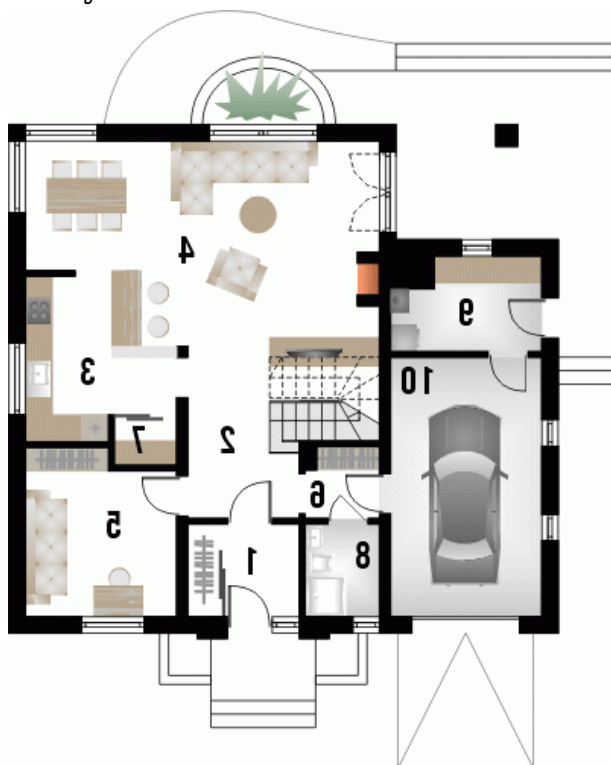
Ściany budynku zaprojektowano z betonu komórkowego lub w innej technologii w ramach adaptacji. Strop gęstożebrowy, więźba drewniana, pokrycie dachówką ceramiczną lub cementową. Inne pokrycia w ramach adaptacji. Elewacje tynkowane, elementy fasad okładane w zależności od projektu płytką klinkierową, deskami...

Elewacje

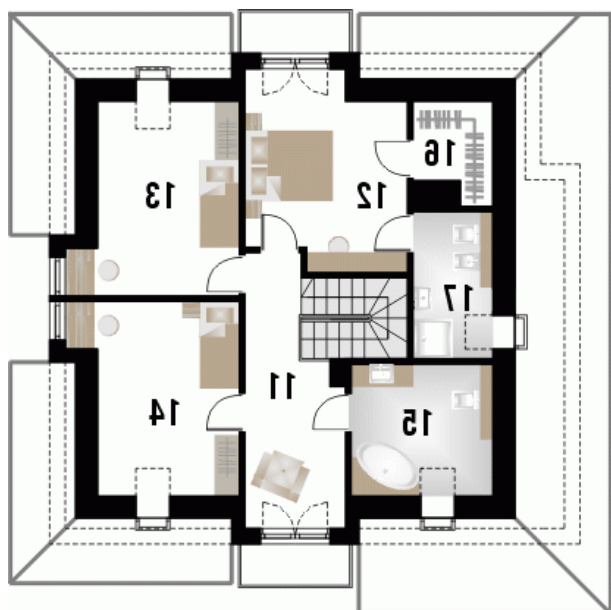


Sytuacje



Rzuty

Parter 102.70 m²

wiatrołap	5.10 m ²
garaż	19.30 m ²
hall	9.80 m ²
kuchnia	11.40 m ²
pokój dzienny z jadalnią	31.50 m ²
pokój	11.80 m ²
hall 2	2.50 m ²
spizarnia	1.50 m ²
łazienka	3.40 m ²
pom. gospodarcze	6.40 m ²


Poddasze 69.70 m²

hall	14.30 m ²
pokój	15.00 m ²
pokój	12.90 m ²
pokój	12.90 m ²
łazienka	7.50 m ²
garderoba	2.40 m ²
łazienka	4.70 m ²