

## Podstawowe informacje



## Dane techniczne projektu

<b>Całkowita powierzchnia</b>	<b>164.90 m<sup>2</sup></b>
<b>Powierzchnia użytkowa</b>	<b>145.60 m<sup>2</sup></b>
<b>Powierzchnia zabudowy</b>	<b>150 m<sup>2</sup></b>
<b>Kubatura</b>	<b>457 m<sup>3</sup></b>
<b>Wymiary budynku</b>	<b>12.80 x 13.10 m</b>
<b>Kąt nachylenia</b>	<b>35°</b>
<b>Wysokość budynku</b>	<b>7.52 m</b>
<b>Wymiary działki</b>	<b>20.80 x 21.10 m</b>



## Opis projektu

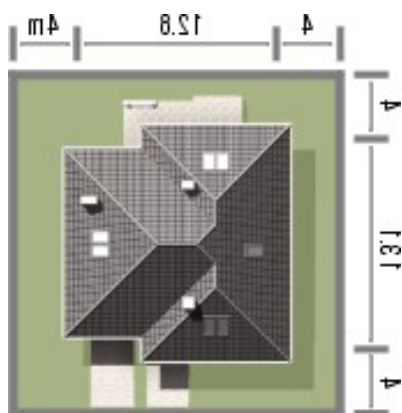
Atrakcyjny schemat funkcjonalny budynku został zamknięty w bryle o nowoczesnych detalach. Odpowiednio dobrane materiały wykończeniowe oraz kolorystyka zewnętrzna sprawiają, że dom wygląda współcześnie i będzie dobrze się prezentował w prawie każdym otoczeniu.

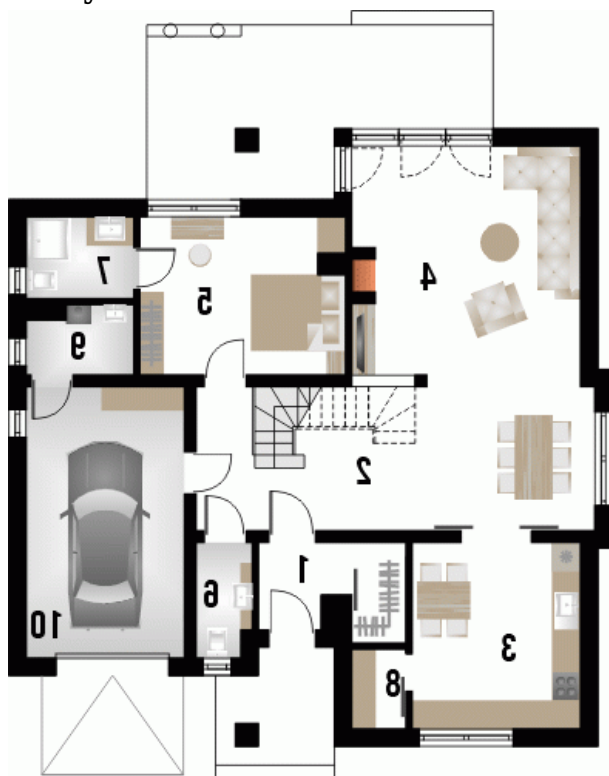
Ściany budynku zaprojektowano z betonu komórkowego lub w innej technologii w ramach adaptacji. Strop gęstożebrowy, więźba drewniana, pokrycie dachówką ceramiczną lub cementową. Inne pokrycia w ramach adaptacji. Elewacje tynkowane, elementy fasad okładane w zależności od projektu płytką klinkierową, deskami...

## Elewacje

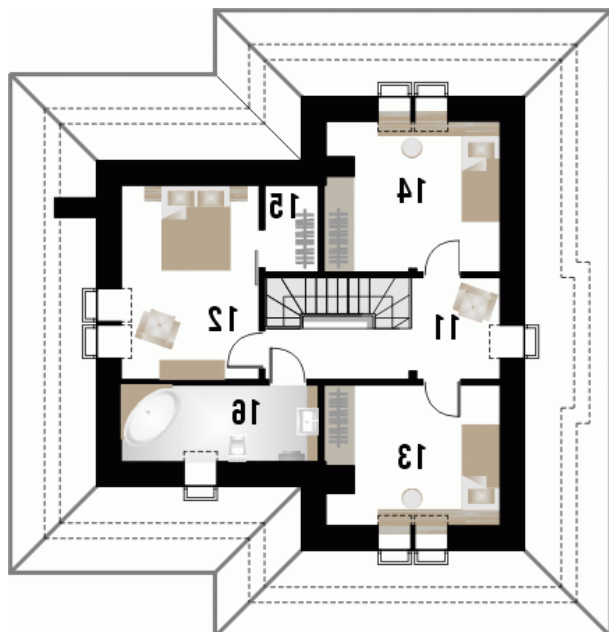


## Sytuacje



**Rzuty**

**Parter 114.20 m<sup>2</sup>**

wiatrołap z garderobą	5.70 m <sup>2</sup>
garaż	19.30 m <sup>2</sup>
hall	12.40 m <sup>2</sup>
kuchnia	14.10 m <sup>2</sup>
pokój dzienny i jadalnia	36.30 m <sup>2</sup>
pokój	14.40 m <sup>2</sup>
wc	2.80 m <sup>2</sup>
łazienka	4.00 m <sup>2</sup>
spizarka	2.00 m <sup>2</sup>
pom. gospodarcze	3.20 m <sup>2</sup>


**Poddasze 50.70 m<sup>2</sup>**

łazienka	9.90 m <sup>2</sup>
pokój	11.90 m <sup>2</sup>
pokój	9.90 m <sup>2</sup>
pokój	10.90 m <sup>2</sup>
schowek	2.00 m <sup>2</sup>
łazienka	6.10 m <sup>2</sup>