

## Podstawowe informacje



## Dane techniczne projektu

<b>Całkowita powierzchnia</b>	<b>152.10 m<sup>2</sup></b>
<b>Powierzchnia użytkowa</b>	<b>132 m<sup>2</sup></b>
<b>Powierzchnia zabudowy</b>	<b>115.80 m<sup>2</sup></b>
<b>Kubatura</b>	<b>656 m<sup>3</sup></b>
<b>Wymiary budynku</b>	<b>10.70 x 11.30 m</b>
<b>Kąt nachylenia</b>	<b>40°</b>
<b>Wysokość budynku</b>	<b>9.01 m</b>
<b>Wymiary działki</b>	<b>18.70 x 19.30 m</b>

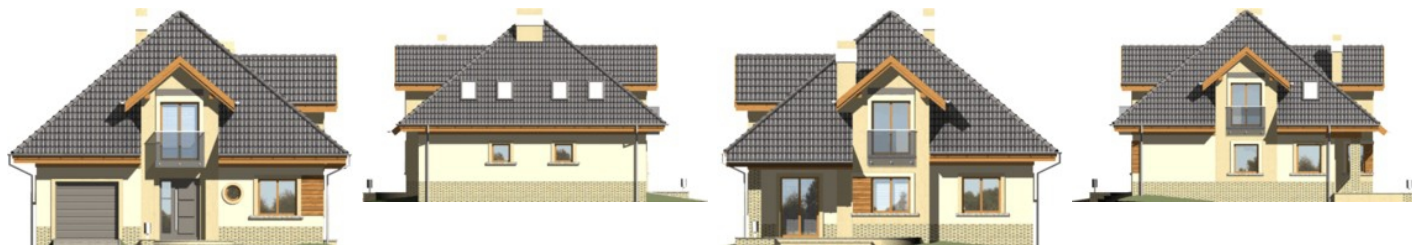


## Opis projektu

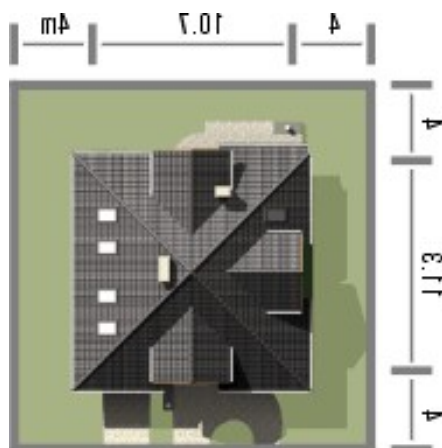
Atrakcyjny schemat funkcjonalny budynku został zamknięty w bryle o nowoczesnych detalach. Odpowiednio dobrane materiały wykończeniowe oraz kolorystyka zewnętrzna sprawiają, że dom wygląda współcześnie i będzie dobrze się prezentował w prawie każdym otoczeniu.

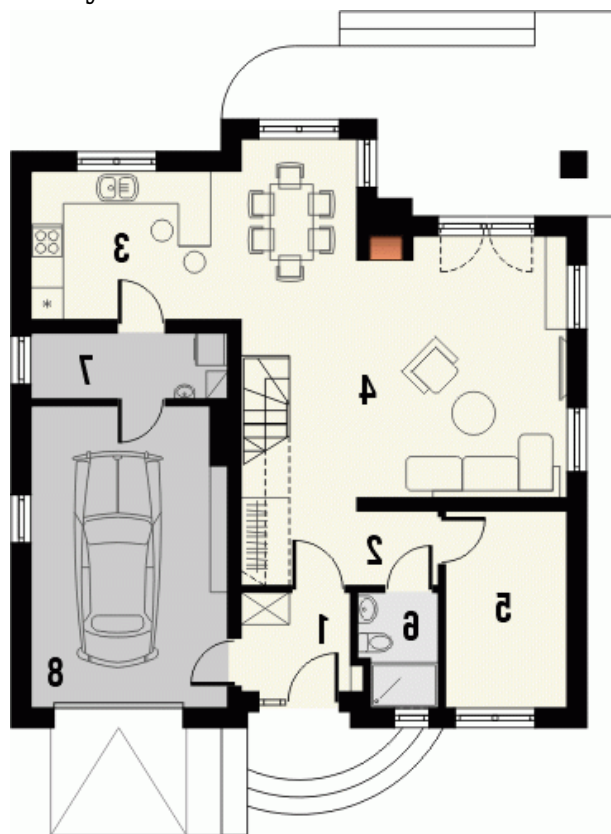
Ściany budynku zaprojektowano z betonu komórkowego lub w innej technologii w ramach adaptacji. Strop gęstożebrowy, więźba drewniana, pokrycie dachówką ceramiczną lub cementową. Inne pokrycia w ramach adaptacji. Elewacje tynkowane, elementy fasad okładane w zależności od projektu płytką klinkierową, deskami...

## Elewacje

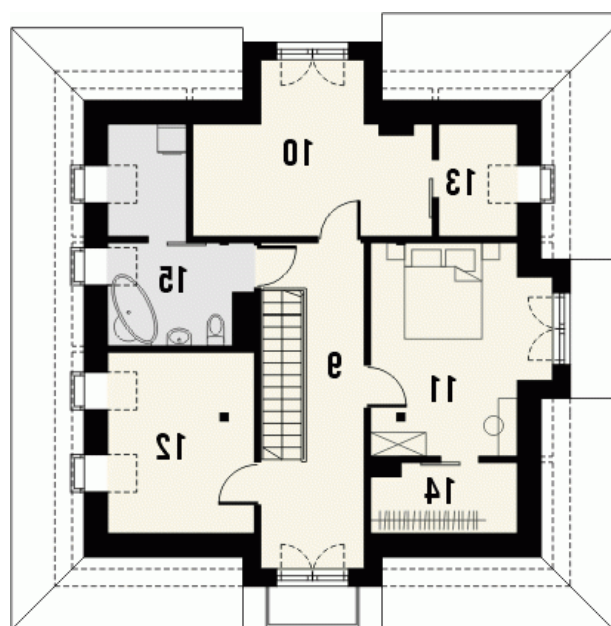


## Sytuacje



**Rzuty**

**Parter 88.10 m<sup>2</sup>**

wiatrołap	3.90 m <sup>2</sup>
hall	5.10 m <sup>2</sup>
kuchnia	10.70 m <sup>2</sup>
pokój dzienny z jadalnią	32.50 m <sup>2</sup>
pokój	8.30 m <sup>2</sup>
łazienka	3.00 m <sup>2</sup>
pom. gosp. / spiżarnia	4.50 m <sup>2</sup>
garaż	20.10 m <sup>2</sup>


**Piętro 64 m<sup>2</sup>**

pokój	13.40 m <sup>2</sup>
pokój	14.30 m <sup>2</sup>
pokój	9.50 m <sup>2</sup>
schowek	2.80 m <sup>2</sup>
garderoba	3.10 m <sup>2</sup>
łazienka z pralnią	8.10 m <sup>2</sup>
hall	12.80 m <sup>2</sup>