

Podstawowe informacje



Dane techniczne projektu

Całkowita powierzchnia	99.80 m²
Powierzchnia użytkowa	99.80 m²
Powierzchnia zabudowy	78 m²
Kubatura	413 m³
Wymiary budynku	9.80 x 8.30 m
Kąt nachylenia	40°
Wysokość budynku	7.49 m
Wymiary działki	17.80 x 16.30 m



Opis projektu

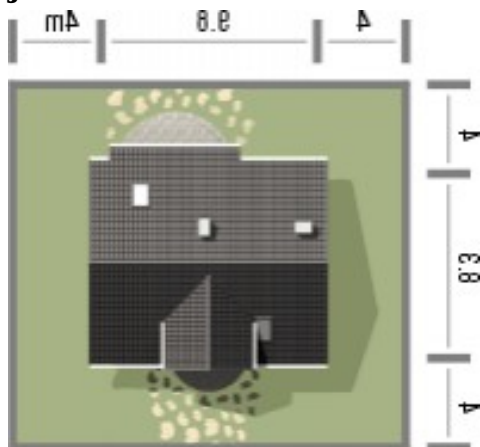
Atrakcyjny schemat funkcjonalny budynku został zamknięty w bryle o nowoczesnych detalach. Odpowiednio dobrane materiały wykończeniowe oraz kolorystyka zewnętrzna sprawiają, że dom wygląda współcześnie i będzie dobrze się prezentował w prawie każdym otoczeniu.

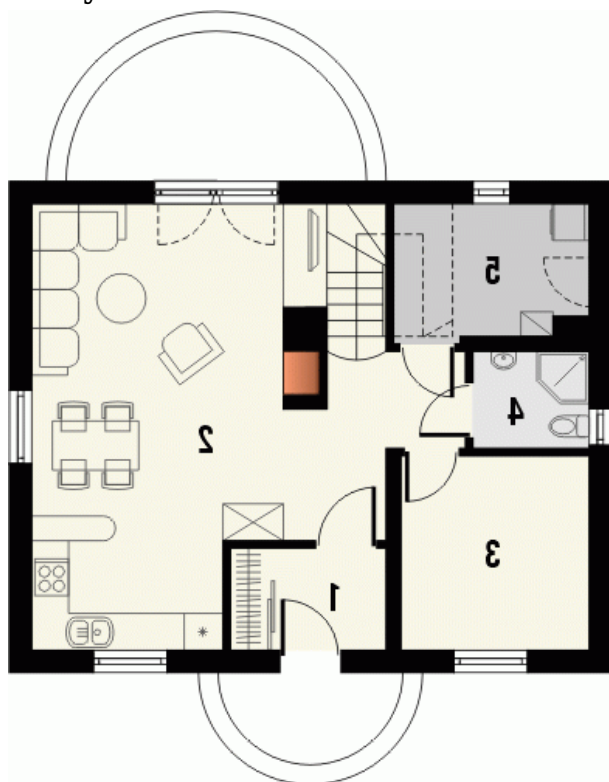
Ściany budynku zaprojektowano z betonu komórkowego lub w innej technologii w ramach adaptacji. Strop gęstożebrowy, więźba drewniana, pokrycie dachówką ceramiczną lub cementową. Inne pokrycia w ramach adaptacji. Elewacje tynkowane, elementy fasad okładane w zależności od projektu płytką klinkierową, deskami...

Elewacje

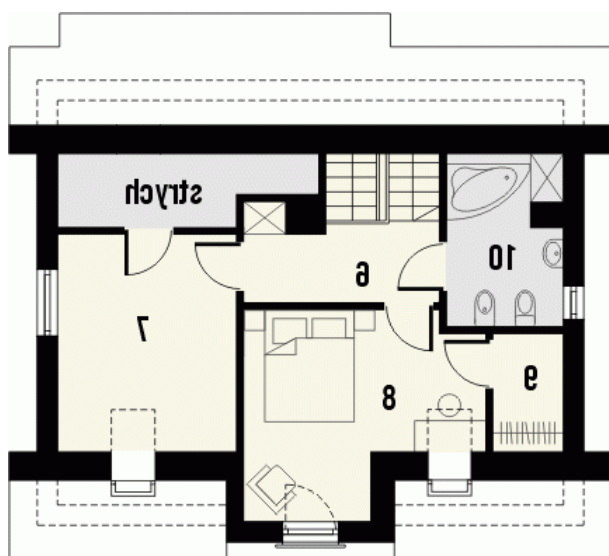


Sytuacje



Rzuty

Parter 62.40 m²

wiatrołap z garderobą	4.20 m ²
pokój dzienny z kuchnią	39.60 m ²
pokój	9.60 m ²
łazienka	3.00 m ²
pom. gospodarcze	6.00 m ²


Piętro 37.40 m²

łazienka	5.50 m ²
strych	0.00 m ²
hall	5.20 m ²
pokój	11.40 m ²
pokój	13.10 m ²
garderoba	2.20 m ²