

Podstawowe informacje



Dane techniczne projektu

Całkowita powierzchnia	160.80 m²
Powierzchnia użytkowa	139.50 m²
Powierzchnia zabudowy	122.30 m²
Kubatura	516 m³
Wymiary budynku	10.10 x 14.30 m
Kąt nachylenia	40°
Wysokość budynku	8.75 m
Wymiary działki	18.10 x 22.30 m



Opis projektu

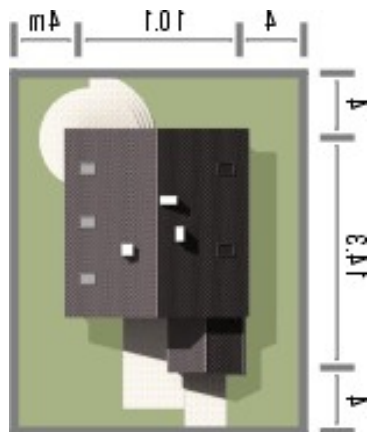
Atrakcyjny schemat funkcjonalny budynku został zamknięty w bryle o nowoczesnych detalach. Odpowiednio dobrane materiały wykończeniowe oraz kolorystyka zewnętrzna sprawiają, że dom wygląda współcześnie i będzie dobrze się prezentował w prawie każdym otoczeniu.

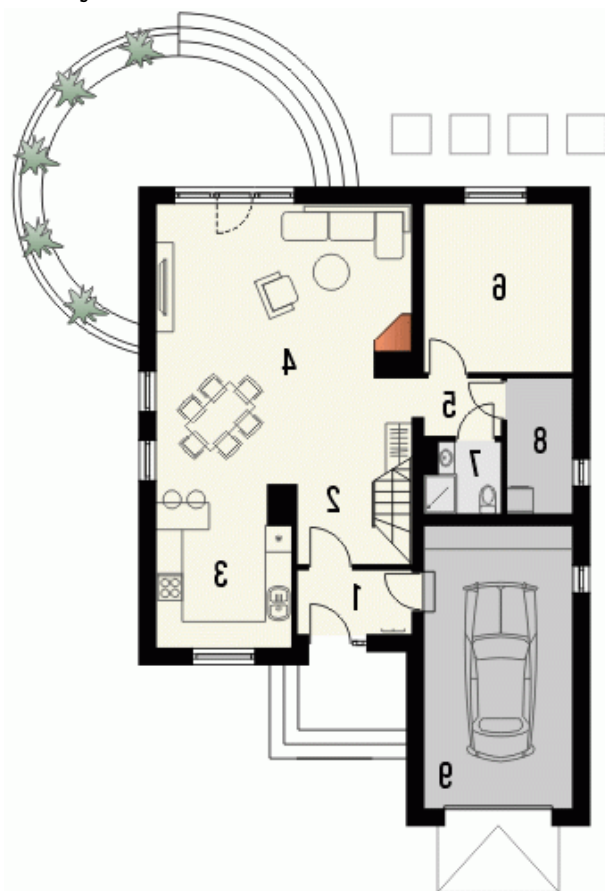
Ściany budynku zaprojektowano z betonu komórkowego lub w innej technologii w ramach adaptacji. Strop gęstożebrowy, więźba drewniana, pokrycie dachówką ceramiczną lub cementową. Inne pokrycia w ramach adaptacji. Elewacje tynkowane, elementy fasad okładane w zależności od projektu płytką klinkierową,...

Elewacje

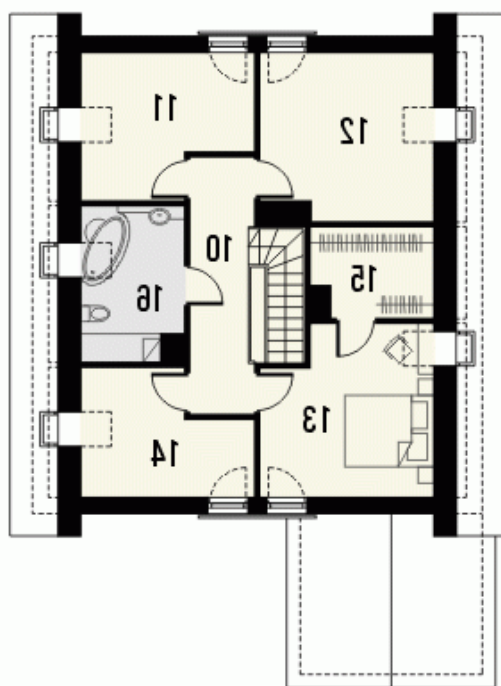


Sytuacje



Rzuty

Parter 96.70 m²

wiatrołap	3.80 m ²
hall	5.50 m ²
kuchnia	10.70 m ²
pokój dzienny	33.10 m ²
hall 2	2.30 m ²
pokój	12.80 m ²
łazienka	2.60 m ²
pom. gospodarcze	4.60 m ²
garaż	21.30 m ²


Poddasze 64.10 m²

hall	10.80 m ²
pokój	9.70 m ²
pokój	12.50 m ²
pokój	12.30 m ²
pokój	8.20 m ²
garderoba	4.40 m ²
łazienka	6.20 m ²