

Podstawowe informacje



Dane techniczne projektu

Całkowita powierzchnia	168 m²
Powierzchnia użytkowa	151 m²
Powierzchnia zabudowy	157.20 m²
Kubatura	914 m³
Wymiary budynku	12.40 x 15.20 m
Kąt nachylenia	37°
Wysokość budynku	8.43 m
Wymiary działki	20.40 x 23.20 m

Opis projektu

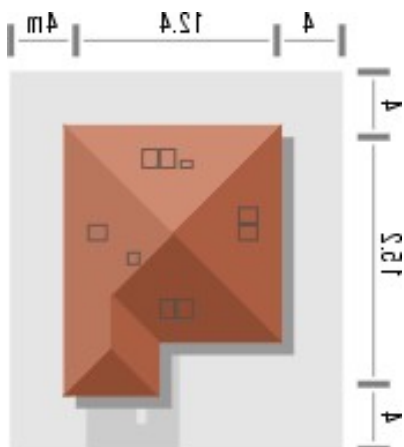
Projekt domu Abstrakcja. Budynek niepodpiwniczony, piętrowy z garażem. Na parterze obok pokoju dziennego i otwartej kuchni ze spiżarnią znajdują się 2 pokoje, łazienka i pomieszczenie gospodarcze. Na poddaszu pod dachem stromym zaprojektowano 3 sypialnie, łazienkę oraz strych (powierzchnie poddasza liczono od wysokości 1.9m). Dokumentacja dostępna również w odbiciu lustrzanym.

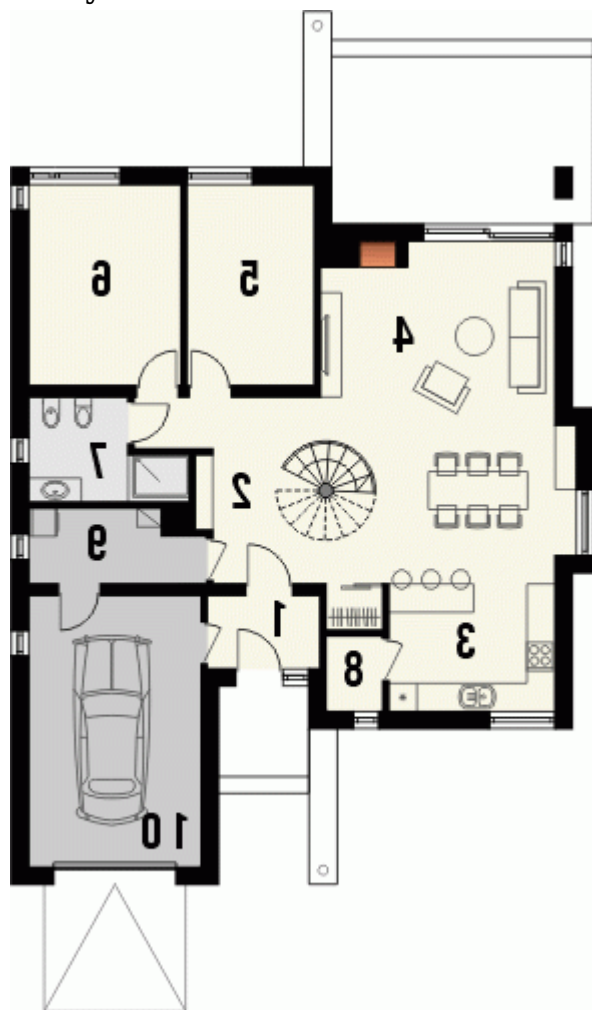
Dom z dachem kopertowym, o nowoczesnych detalach wykończenia zewnętrznego. Poprzez połączenie tynkowanych ścian, deskowań oraz płytek klinkierowych, nieskomplikowana jego bryła zyskała atrakcyj...

Elewacje

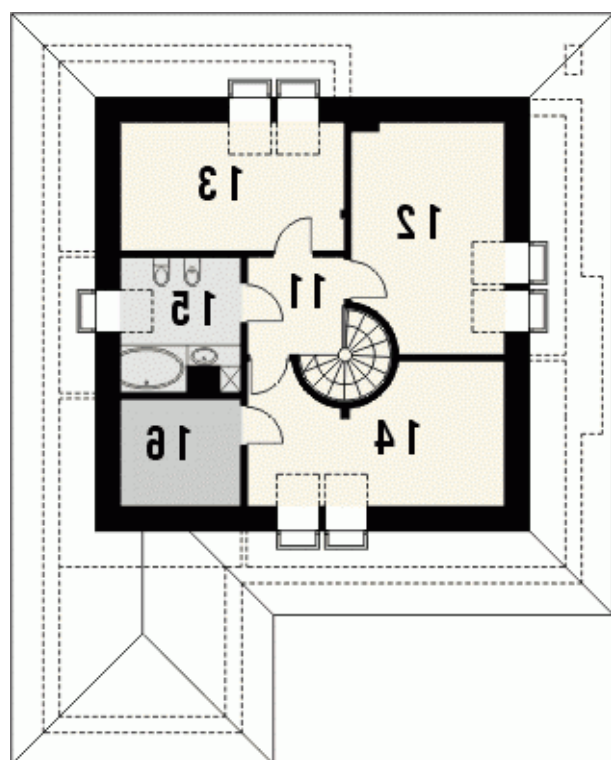


Sytuacje



Rzuty

Parter 122.50 m²

wiatrołap	3.70 m ²
garaż	21.00 m ²
hall	11.90 m ²
kuchnia	11.60 m ²
pokój dzienny	35.70 m ²
pokój	11.50 m ²
pokój	13.70 m ²
łazienka	6.00 m ²
spizarnia	1.90 m ²
pom. gospodarcze	5.50 m ²


Poddasze 45.50 m²

hall	4.60 m ²
pokój	12.40 m ²
pokój	10.30 m ²
pokój	12.20 m ²
łazienka	6.00 m ²
strych	0.00 m ²