

## Podstawowe informacje



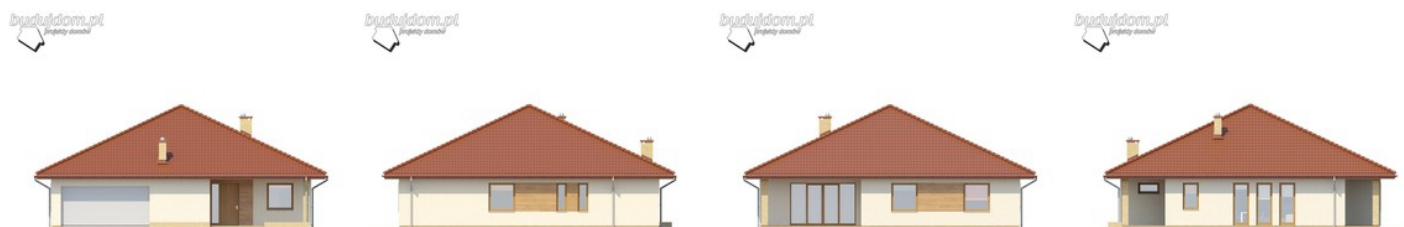
## Dane techniczne projektu

<b>Powierzchnia użytkowa</b>	<b>114.59 m<sup>2</sup></b>
<b>Powierzchnia zabudowy</b>	<b>189.10 m<sup>2</sup></b>
<b>Kubatura</b>	<b>426 m<sup>3</sup></b>
<b>Wymiary budynku</b>	<b>14.65 x 14.65 m</b>
<b>Kąt nachylenia</b>	<b>30°</b>
<b>Wysokość budynku</b>	<b>7.82 m</b>
<b>Wymiary działki</b>	<b>22.65 x 22.65 m</b>

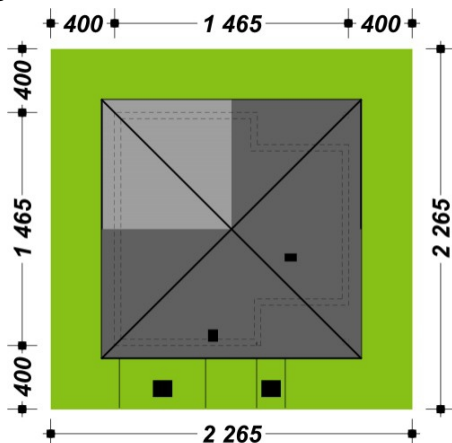
## Opis projektu

Niezwykle funkcjonalny dom parterowy, który pomimo niewielkich gabarytów doskonale sprawdzi się w użytkowaniu przez czteroosobową rodzinę. Dom posiada trzy sypialnie, łazienkę, salon z jadalnią, kuchnię oraz dwustanowiskowy garaż. Nie zabrakło tu również pomieszczeń dodatkowych, które ułatwiają codzienne życie, takich jak wygodna garderoba, pomieszczenie gospodarcze i powiększona kotłownia, która może pełnić funkcję składziku przy garażu. W naszej ofercie dostępna jest również wersja w odbiciu lustrzanym.

## Elewacje



## Sytuacje



**Rzuty**

