

Podstawowe informacje



Dane techniczne projektu

Całkowita powierzchnia	212.90 m²
Powierzchnia użytkowa	135.40 m²
Powierzchnia zabudowy	129.10 m²
Powierzchnia dachu	227.50 m²
Kubatura	702 m³
Wymiary budynku	15.25 x 9.50 m
Kąt nachylenia	40°
Wysokość budynku	8.30 m
Wymiary działki	23.35 x 17.50 m



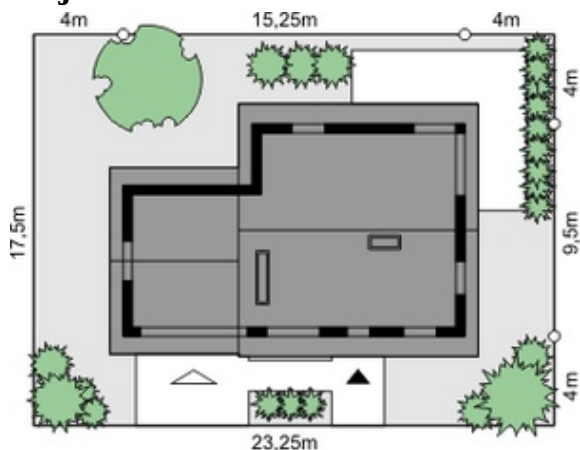
Opis projektu

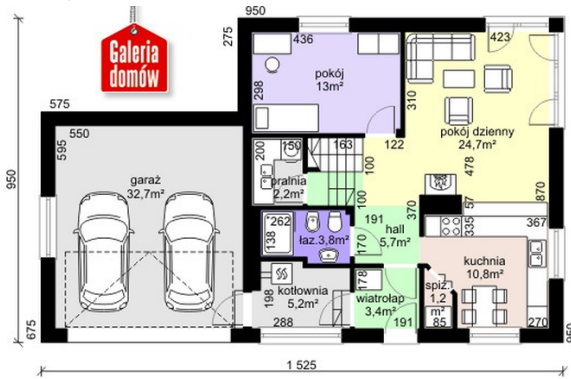
Estetyczny Dom przy Cyprysowej 24 to budynek na planie kwadratu. Świetnie zagospodarowana przestrzeń pozwala zamieszkać w przestronnym i funkcjonalnym dziennym pokoju, 5 pokojach oraz wydziela pralnię i garderobę. Na poddaszu, tuż nad garażem, zaprojektowano apartament z osobną łazienką i garderobą. Elewacja została przyozdobiona drewnianymi panelami w części szczytowej. Wejście do domu zdobi ceramiczna okleina.

Elewacje

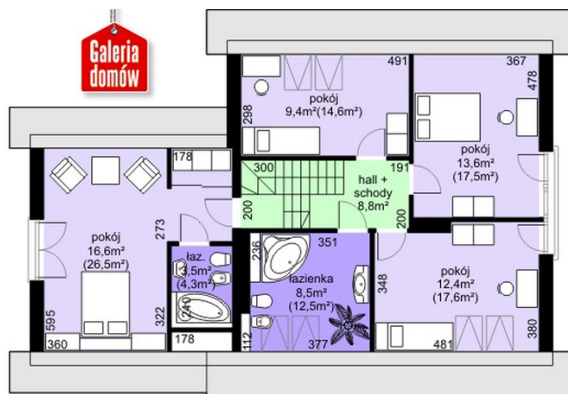


Sytuacje



Rzuty

Parter 70 m²

Wiatrołap	3.40 m ²
Garaż	32.70 m ²
Hall	5.70 m ²
Spizarnia	1.20 m ²
Kuchnia	10.80 m ²
Pokój dzienny	24.70 m ²
Pokój	13.00 m ²
Pralnia	2.20 m ²
Łazienka	3.80 m ²
Kotłownia	5.20 m ²


Poddasze 72.80 m²

Hall + schody	8.80 m ²
Pokój	16.60 m ²
Łazienka	3.50 m ²
Łazienka	8.50 m ²
Pokój	12.40 m ²
Pokój	13.60 m ²
Pokój	9.40 m ²