

Podstawowe informacje



Dane techniczne projektu

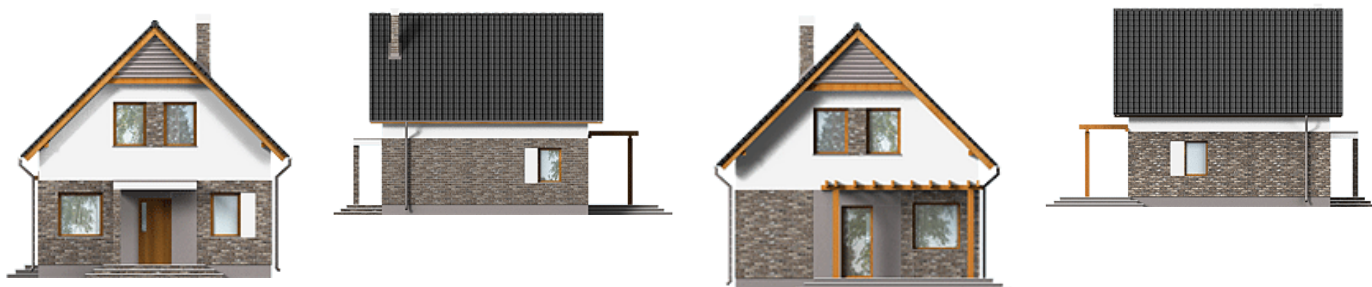
Całkowita powierzchnia	137 m²
Powierzchnia użytkowa	91 m²
Powierzchnia zabudowy	68.50 m²
Powierzchnia dachu	121 m²
Kubatura	265 m³
Wymiary budynku	7.80 x 8.80 m
Kąt nachylenia	45°
Wysokość budynku	8.90 m
Wymiary działki	15.80 x 16.80 m



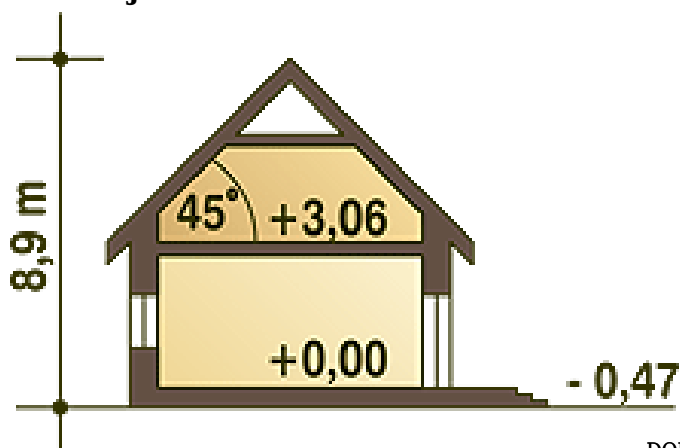
Opis projektu

Mały dom jednorodzinny o nowoczesnym charakterze, z prostym dwuspadowym dachem, wykończony okładziną klinkierową. Ze względu na niewielkie wymiary nadaje się na małe, wąskie działki (przenosząc okno w kuchni na tylną ścianę domu zyskujemy dodatkowy metr). Na parterze znajduje się salon z wydzieloną częścią wypoczynkową i jadalną, połączony z niewielką kuchnią. Do kuchni przylega spiżarnia. Taras zacięnięty jest drewnianą pergolą, a wejście do domu praktycznym, nowoczesnym zadaszeniem. Na parterze przewidziano również pokój/gabinet oraz niewielką łazienkę, z wydzielonym miejscem na piec c.o. N...

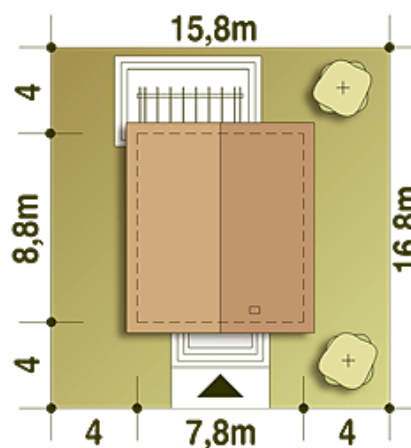
Elewacje



Przekrój



Sytuacje



Rzuty

Parter 51.60 m²

Wiatrołap	2.50 m ²
Hol.	2.60 m ²
Gabinet	8.40 m ²
Salon	21.40 m ²
Kuchnia	5.20 m ²
Spizarnia	1.10 m ²
Schody	4.20 m ²
Pom.gospod.+CO/łazienka	6.20 m ²


Piętro 44.80 m²

Łazienka	7.00 m ²
Sypialnia	9.40 m ²
Sypialnia	11.00 m ²
Sypialnia	8.50 m ²
Korytarz	3.40 m ²