

## Podstawowe informacje



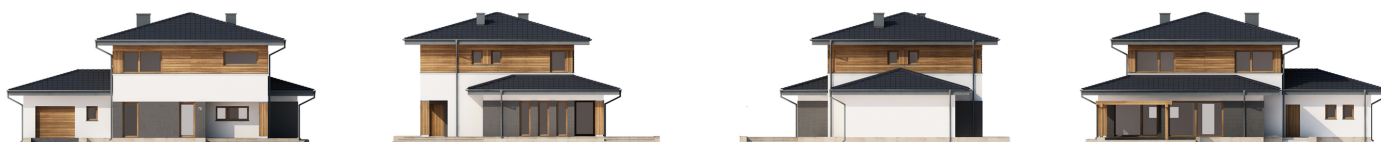
## Dane techniczne projektu

<b>Całkowita powierzchnia</b>	<b>31.11 m<sup>2</sup></b>
<b>Powierzchnia użytkowa</b>	<b>162.57 m<sup>2</sup></b>
<b>Powierzchnia zabudowy</b>	<b>168.63 m<sup>2</sup></b>
<b>Powierzchnia dachu</b>	<b>252.14 m<sup>2</sup></b>
<b>Kubatura</b>	<b>561.67 m<sup>3</sup></b>
<b>Wymiary budynku</b>	<b>17.47 x 11.81 m</b>
<b>Kąt nachylenia</b>	<b>16°</b>
<b>Wysokość budynku</b>	<b>8.36 m</b>
<b>Wymiary działki</b>	<b>24.47 x 19.81 m</b>

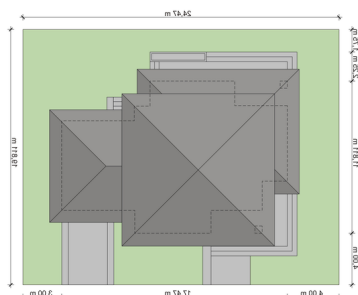
## Opis projektu

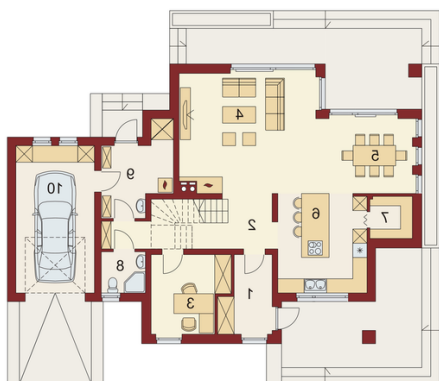
Faros to wygodny, piętrowy dom przeznaczony dla 4-5 osobowej rodziny, o współczesnej bryle, z ciekawą elewacją oraz dużymi przeszkleniami, świetnie wpisujący się zarówno w teren niezamieszkały jak i zabudowany. Największym atutem Farosa jest dający wrażenie otwartej przestrzeni układ wnętrza, z klarownym podziałem funkcji na część dzienną na parterze i część nocną na piętrze. Przestronny i dobrze doświetlony salon z przytulnym kominkiem, płynnie przechodzi w wygodną jadalnię oraz połączoną ze spiżarnią ustawną kuchnię z wyspą. Tę ostatnią, w ramach aranżacji można zamknąć ściana...

## Elewacje

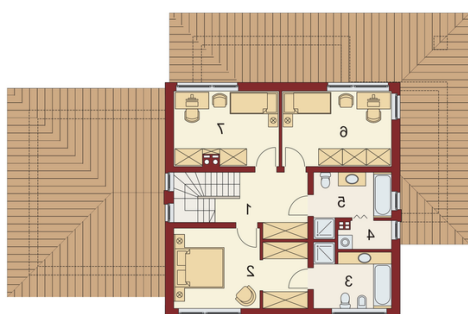


## Sytuacje



**Rzuty**

**Parter 0 m<sup>2</sup>**

<b>Wiatrołap:</b>	0.00 m <sup>2</sup>
<b>Hall:</b>	0.00 m <sup>2</sup>
<b>Pokój:</b>	0.00 m <sup>2</sup>
<b>Salon:</b>	0.00 m <sup>2</sup>
<b>Jadalnia:</b>	0.00 m <sup>2</sup>
<b>Kuchnia:</b>	0.00 m <sup>2</sup>
<b>Spizarnia:</b>	0.00 m <sup>2</sup>
<b>Łazienka</b>	0.00 m <sup>2</sup>
<b>Kotłownia:</b>	0.00 m <sup>2</sup>


**Piętro 31.11 m<sup>2</sup>**

<b>Łazienka</b>	0.00 m <sup>2</sup>
<b>Pralnia:</b>	0.00 m <sup>2</sup>
<b>Łazienka</b>	0.00 m <sup>2</sup>
<b>Pokój:</b>	7.52 m <sup>2</sup>
<b>Pokój:</b>	2.33 m <sup>2</sup>
	6.75 m <sup>2</sup>
	14.51 m <sup>2</sup>
	0.00 m <sup>2</sup>