

Podstawowe informacje



Dane techniczne projektu

Całkowita powierzchnia	99.10 m²
Powierzchnia użytkowa	99.20 m²
Powierzchnia zabudowy	124.80 m²
Powierzchnia dachu	94.76 m²
Kubatura	262.90 m³
Wymiary budynku	14.79 x 9.90 m
Kąt nachylenia	3°
Wysokość budynku	4 m
Wymiary działki	21.79 x 17.90 m



Opis projektu

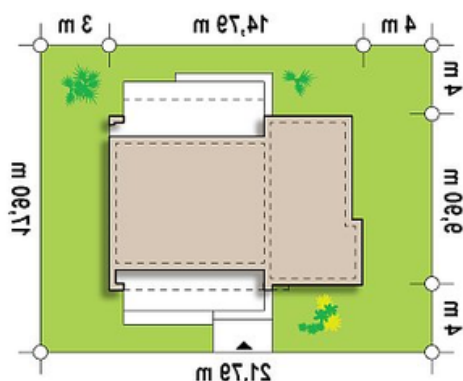
Zx53 to parterowy dom o zgrabnej, nowoczesnej bryle. Na niewielkiej powierzchni zaledwie 100m² oferuje bogaty program użytkowy z trzema sypialniami. Starannie dobrane elementy wykończenia elewacji oraz podcienie z pergolami podkreślają jego nowatorski charakter.

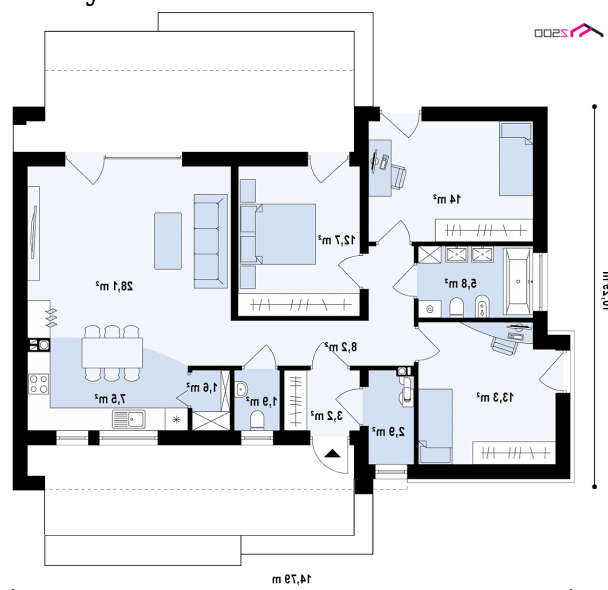
Prosta konstrukcja pozwala na niemal dowolną aranżację wnętrza. Ścianki działowe można swobodnie przesunąć, likwidować. Strefa wypoczynku to przestronny salon połączony z otwartą kuchnią. Do kuchni przynależy podręczna spiżarka, obok znajduje się dodatkowe wc z oknem. W części nocnej zaplanowano 3 wygodne sypialnie...

Elewacje



Sytuacje



Rzuty

Parter 99.10 m²

Sień	3.20 m ²
Łazienka	5.80 m ²
Pokój	13.30 m ²
Pom. gosp.	2.90 m ²
Hol	8.20 m ²
WC	1.90 m ²
Kuchnia	7.50 m ²
Spizarka	1.60 m ²
Salon+jadalnia	28.10 m ²
Pokój	12.70 m ²
Pokój	14.00 m ²