

Podstawowe informacje



Dane techniczne projektu

Całkowita powierzchnia	226.80 m²
Powierzchnia użytkowa	140.90 m²
Powierzchnia zabudowy	135.50 m²
Powierzchnia dachu	219 m²
Kubatura	720 m³
Wymiary budynku	11.25 x 15.25 m
Kąt nachylenia	45°
Wysokość budynku	8.30 m
Wymiary działki	19.25 x 23.25 m



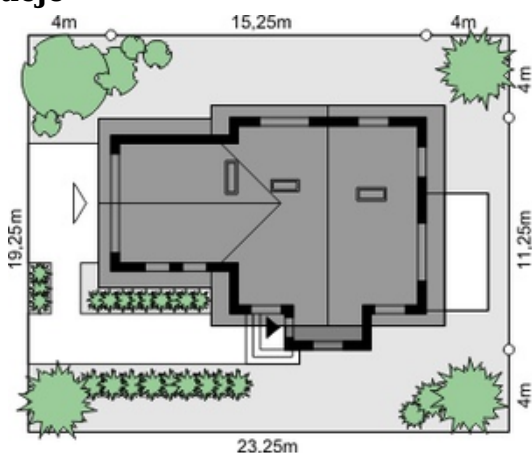
Opis projektu

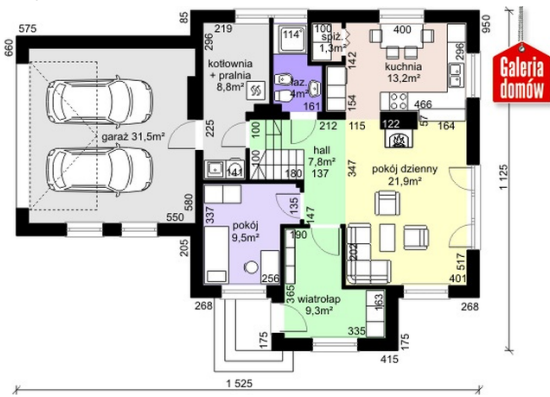
Jeden z naszych najbardziej reprezentacyjnych projektów - Dom przy Cyprysowej 19. Dom na planie prostokąta z dwustanowiskowym garażem sytuowanym od frontu budynku. Elewacja utrzymana w ciepłej kolorystyce: drewniane i jasnokremowe panele oraz brązowy dach sprawiają, że budynek posiada przytulny, a jednocześnie nowoczesny charakter. Atutem projektu jest dobrze zaplanowany plan wnętrza, który urzeka funkcjonalnością i wygodą. Na parterze umieszczono duży pokój dzienny połączony z kuchnią oraz mniejszy pokój, który może być pokojem gościnnym lub miejsce...

Elewacje



Sytuacje



Rzuty

Parter 75.80 m²

Wiatrołap	9.30 m ²
Hall	7.80 m ²
Pokój dzienny	21.90 m ²
Kuchnia	13.20 m ²
Spizarnia	1.30 m ²
Łazienka	4.00 m ²
Kotłownia + pralnia	8.80 m ²
Garaż	31.50 m ²
Pokój	9.50 m ²


Poddasze 73.90 m²

Hall + schody	9.40 m ²
Pokój	12.60 m ²
Pokój	13.90 m ²
Pokój	11.60 m ²
Łazienka	7.50 m ²
Łazienka	2.40 m ²
Pokój	14.20 m ²
Garderoba	2.30 m ²