

Podstawowe informacje



Dane techniczne projektu

Całkowita powierzchnia	135.50 m²
Powierzchnia użytkowa	100.40 m²
Powierzchnia zabudowy	81 m²
Powierzchnia dachu	152.30 m²
Kubatura	462 m³
Wymiary budynku	9 x 9 m
Kąt nachylenia	40°
Wysokość budynku	8 m
Wymiary działki	17 x 17 m



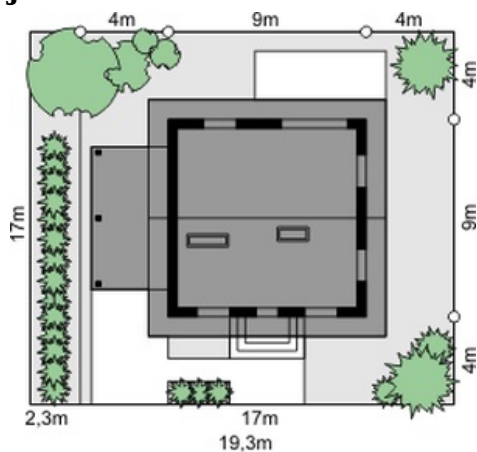
Opis projektu

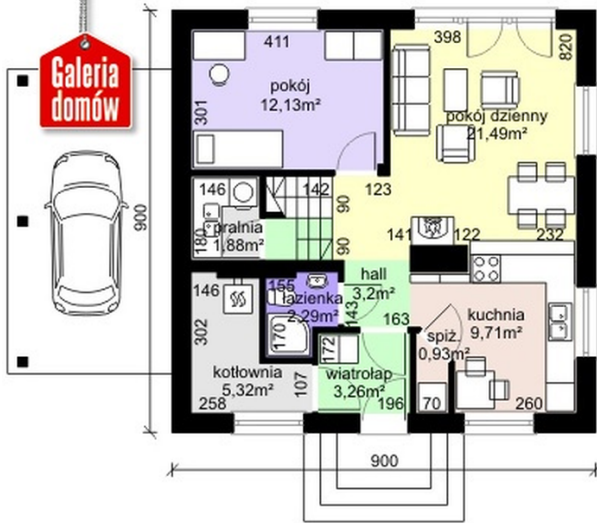
Spokojna i tradycyjna architektura, połączona z funkcjonalnym rozwiązaniem układu wnętrza. Symetryczna, zwarta bryła domu przykryta jest dachem dwuspadowym, co upraszcza realizację. Ciepła kolorystyka oraz subtelne dodatki na elewacjach podkreślają spokojny charakter domu i jego wygodę. Komfort użytkowania zapewnia przejrzysty podział na część dzienną i nocną. Dodatkowy pokój na parterze to doskonałe miejsce na urządzenie np. pracowni lub gabinetu. Dom przeznaczony jest dla cztero lub pięciosobowej rodziny.

Elewacje

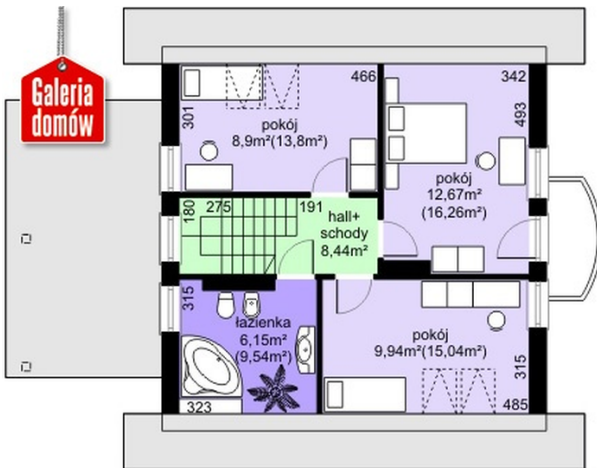


Sytuacje



Rzuty

Parter 60.21 m²

Wiatrołap	3.26 m ²
Hall	3.20 m ²
Spiznia	0.93 m ²
Kuchnia	9.71 m ²
Pokój dzienny	21.49 m ²
Pokój	12.13 m ²
Pralnia	1.88 m ²
Łazienka	2.29 m ²
Kotłownia	5.32 m ²


Poddasze 46.10 m²

Hall + schody	8.44 m ²
Łazienka	6.15 m ²
Pokój	9.94 m ²
Pokój	12.67 m ²
Pokój	8.90 m ²