

## Podstawowe informacje



## Dane techniczne projektu

<b>Całkowita powierzchnia</b>	<b>167.26 m<sup>2</sup></b>
<b>Powierzchnia użytkowa</b>	<b>113.94 m<sup>2</sup></b>
<b>Powierzchnia zabudowy</b>	<b>200.32 m<sup>2</sup></b>
<b>Powierzchnia dachu</b>	<b>274 m<sup>2</sup></b>
<b>Kubatura</b>	<b>443.65 m<sup>3</sup></b>
<b>Wymiary budynku</b>	<b>18.10 x 11.30 m</b>
<b>Kąt nachylenia</b>	<b>30°</b>
<b>Wysokość budynku</b>	<b>7.05 m</b>
<b>Wymiary działki</b>	<b>25.10 x 19.30 m</b>



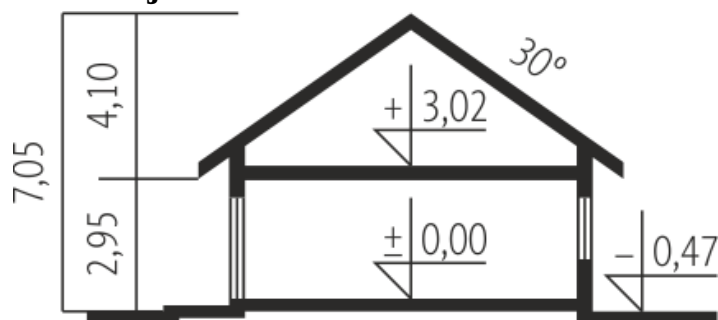
## Opis projektu

Dom parterowy z poddaszem do późniejszej adaptacji, niepodpiwniczony, z garażem jednoosobowym. Przeznaczony dla 3-4-osobowej rodziny. W strefie dziennej znajduje się: salon z kominkiem, jadalnia oraz kuchnia. Przewidziano również miejsce na toaletę oraz duże pomieszczenie gospodarcze. Strefę nocną tworzą trzy sypialnie oraz wygodna łazienka. W holu zaplanowano schody, prowadzące na praktyczny strych, który w przyszłości można zaadaptować na dodatkową część mieszkalną. Andrea II G1 to harmonijna kompozycja eleganckiej formy i szykownej estetyki. Na jednej kondygnacji...

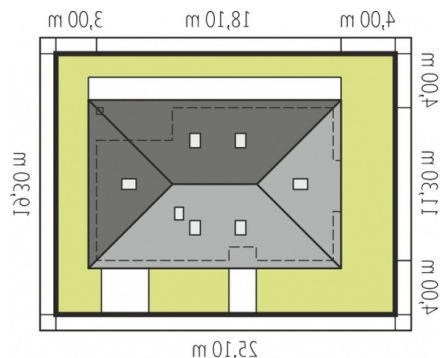
## Elewacje



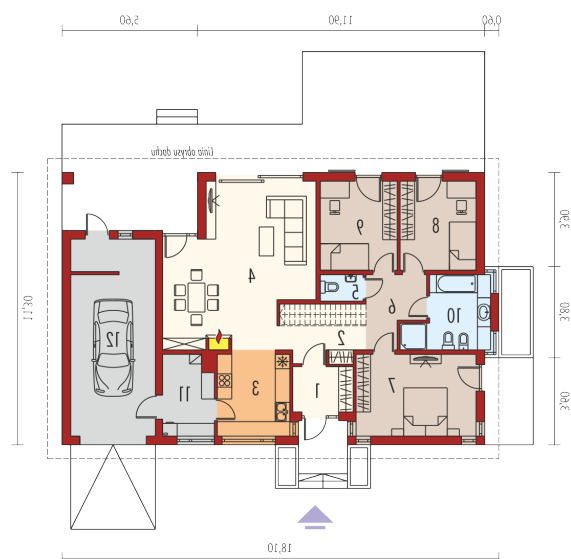
## Przekrój



## Sytuacje



2. Zdecydował w sprawie: jak czytać projekty?  
 1. Podany do branżowej działki.  
 2. Schemat wstępny z minimalną odległością od

**Rzuty**

**Parter 120.57 m<sup>2</sup>**

<b>Wiatrołap</b>	4.60 m <sup>2</sup>
<b>Łazienka</b>	8.88 m <sup>2</sup>
<b>Kotłownia</b>	6.63 m <sup>2</sup>
<b>Garaż</b>	26.82 m <sup>2</sup>
<b>Hol</b>	8.90 m <sup>2</sup>
<b>Kuchnia</b>	10.34 m <sup>2</sup>
<b>Pokój dzienny + jadalnia</b>	34.43 m <sup>2</sup>
<b>Toaleta</b>	1.68 m <sup>2</sup>
<b>Korytarz</b>	6.16 m <sup>2</sup>
<b>Sypialnia</b>	16.41 m <sup>2</sup>
<b>Sypialnia</b>	11.30 m <sup>2</sup>
<b>Sypialnia</b>	11.24 m <sup>2</sup>

**Poddasze 46.69 m<sup>2</sup>**

<b>Poddasze do adaptacji</b>	46.69 m <sup>2</sup>
------------------------------	----------------------

