

Podstawowe informacje



Dane techniczne projektu

| | |
|-------------------------------|-----------------------------|
| Całkowita powierzchnia | 131.24 m² |
| Powierzchnia użytkowa | 131.24 m² |
| Powierzchnia zabudowy | 100.77 m² |
| Powierzchnia dachu | 173.28 m² |
| Kubatura | 378 m³ |
| Wymiary budynku | 11.52 x 9.34 m |
| Kąt nachylenia | 40° |
| Wysokość budynku | 8.41 m |
| Wymiary działki | 18.52 x 18.84 m |



Opis projektu

Karmelita bez garażu to atrakcyjny dom przeznaczony dla 3-6 osobowej rodziny o eleganckiej formie i tradycyjnej estetyce. Jest to budynek parterowy z użytkowym poddaszem, niepodpiwniczony. Na parterze zlokalizowana jest obszerna strefa dzienna składająca się z kuchni (która w zależności od potrzeb może być zamykana lub otwarta) jadalni ze słonecznym wykuszem oraz przestronnego salonu otwartego na taras i ogród. Uzupełnieniem kuchni jest pojemna spiżarnia. Dodatkowo na parterze zaprojektowano pokój, który może służyć jako pokój gościnny bądź gabinet, łazien...

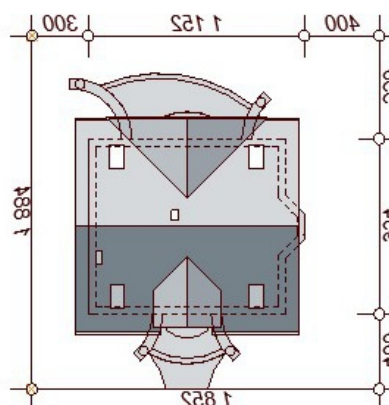
Elewacje

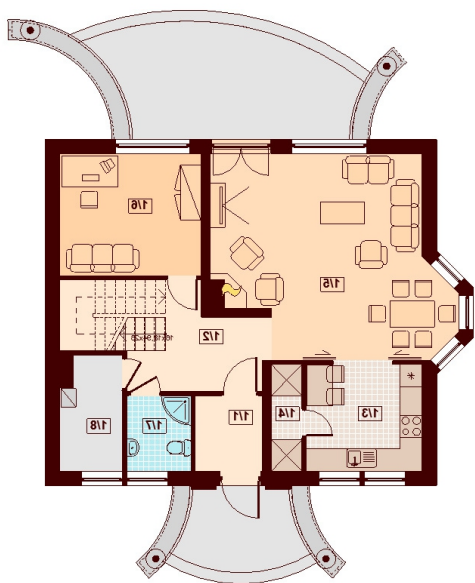


Przekrój

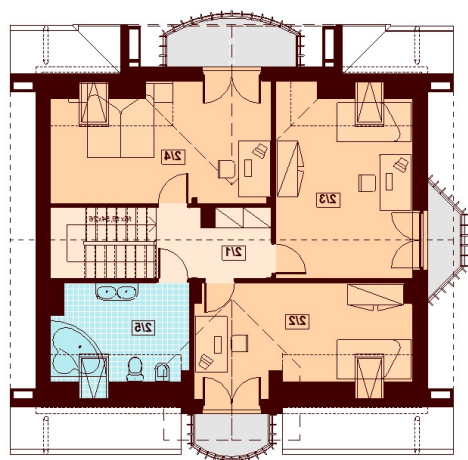


Sytuacje



Rzuty

Parter 73.59 m²

| | |
|------------------|----------------------|
| WIATROŁAP | 3.61 m ² |
| HOL | 7.25 m ² |
| KUCHNIA | 8.85 m ² |
| SPIŻARNIA | 2.28 m ² |
| SALON + JADALNIA | 30.94 m ² |
| POKÓJ / GABINET | 12.37 m ² |
| ŁAZIENKA | 3.44 m ² |
| POM. GOSPODARCZE | 4.85 m ² |


Poddasze 57.65 m²

| | |
|-------------|----------------------|
| KOMUNIKACJA | 5.67 m ² |
| POKÓJ | 13.78 m ² |
| POKÓJ | 15.60 m ² |
| POKÓJ | 15.54 m ² |
| ŁAZIENKA | 7.06 m ² |