

Podstawowe informacje



Dane techniczne projektu

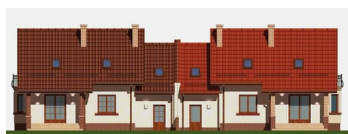
Całkowita powierzchnia	259.80 m²
Powierzchnia użytkowa	125.40 m²
Powierzchnia zabudowy	116.40 m²
Powierzchnia dachu	191.10 m²
Wymiary budynku	13.28 x 9.78 m
Kąt nachylenia	38°
Wysokość budynku	8.22 m
Wymiary działki	17.28 x 17.78 m



Opis projektu

Stylowy dom bliźniaczy o atrakcyjnym wyglądzie i z praktycznie rozwiązaniem wnętrzem. Każdy segment dla 4-6 osób. Wejście do domu osłonięte balkonem, prowadzi do przedsiionka z garderobą, obok zgrabna łazienka. Wygodna kuchnia, z widokiem na stronę frontową, może być otwarta w stronę jadalni lub oddzielona od niej drzwiami. We wnętrzu domu - kuchnia z widokiem na front posesji może być połączona przestrzennie z jadalnią i salonem lub oddzielona drzwiami. Salon z częścią jadalni w wykuszu, oraz częścią wypoczynkową z kominkiem i wyjściem na taras jest ozdobą tego zgrabnego domu. Obok salonu jes...

Elewacje



Sytuacje



Rzuty

DOBRY DOM
ul. Wrzesława Romańczuka 6, 35-302 Rzeszów
+48 17 852 52 30
08:00 - 16:00
waldemar.kowalski@grupadobrydom.pl

Podane ceny nie stanowią oferty handlowej w rozumieniu art. 66 par. 1 Kodeksu Cywilnego