

Podstawowe informacje



Dane techniczne projektu

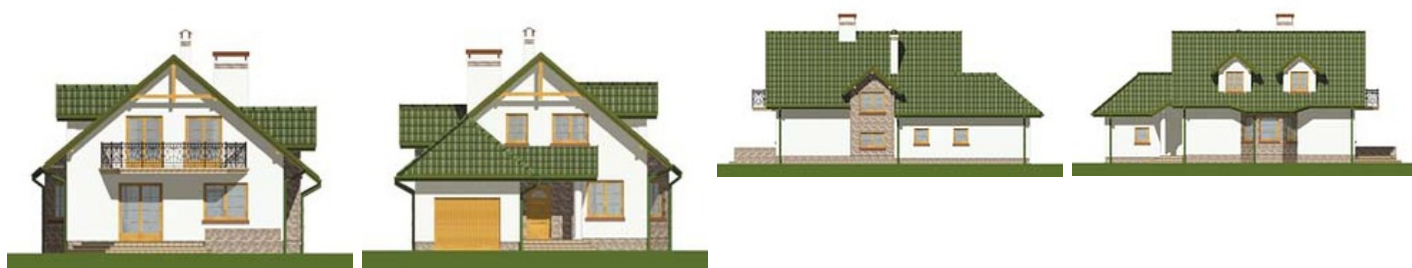
Całkowita powierzchnia	219.10 m²
Powierzchnia użytkowa	130.80 m²
Powierzchnia zabudowy	127.20 m²
Powierzchnia dachu	210.20 m²
Kubatura	720 m³
Wymiary budynku	10.38 x 15.48 m
Kąt nachylenia	40°
Wysokość budynku	7.97 m
Wymiary działki	18.40 x 23.50 m



Opis projektu

Przestronny dom dla 4-5 osobowej rodziny, którego jedną z zalet jest to, że mieści się nawet na niezbyt szerokiej działce. Atrakcyjny wygląd i funkcjonalne wnętrze to jego następne zalety. Dom został zaprojektowany według praktycznej zasady rozdzielenia części dziennej i nocnej. Część dzienna domu znajdująca się na parterze zawiera: wygodną kuchnię otwartą na sąsiadującą jadalnię z wykuszem i znajdujący się w głębi domu salon z kominkiem i wyjściem na szeroki, osłonięty balkonem taras. Obok salonu usytuowany jest drugi, mniejszy pokój mogący pełnić funkcję gabinetu lub pokoju gościnnego. Na par...

Elewacje



Sytuacje



Rzuty