

Podstawowe informacje



Dane techniczne projektu

| | |
|-------------------------------|-----------------------------|
| Całkowita powierzchnia | 223.80 m² |
| Powierzchnia użytkowa | 139.80 m² |
| Powierzchnia zabudowy | 129.10 m² |
| Powierzchnia dachu | 213.70 m² |
| Kubatura | 920 m³ |
| Wymiary budynku | 10.28 x 16.18 m |
| Kąt nachylenia | 40° |
| Wysokość budynku | 8 m |
| Wymiary działki | 18.30 x 24.20 m |



Opis projektu

Funkcjonalny i wygodny dom dla 4-5 osobowej rodziny, z garażem wkomponowanym w bryłę budynku w ten sposób, że pozwala na usytuowanie domu na niezbyt szerokiej działce. Dom został rozplanowany według praktycznej zasady rozdziału części dziennej i nocnej. Część dzienna domu znajduje się na parterze. Wejście do domu - przez przedsionek i hall do pokoju dziennego z kominkiem - usytuowanego w głębi domu. Od frontu - kuchnia z aneksem jadalnym i spiżarnią. Na parterze także: drugi, mniejszy pokój (gościenny lub gabinet), mała łazienka i garaż usytuowany w poziomie terenu. Na poddaszu znajdują się:...

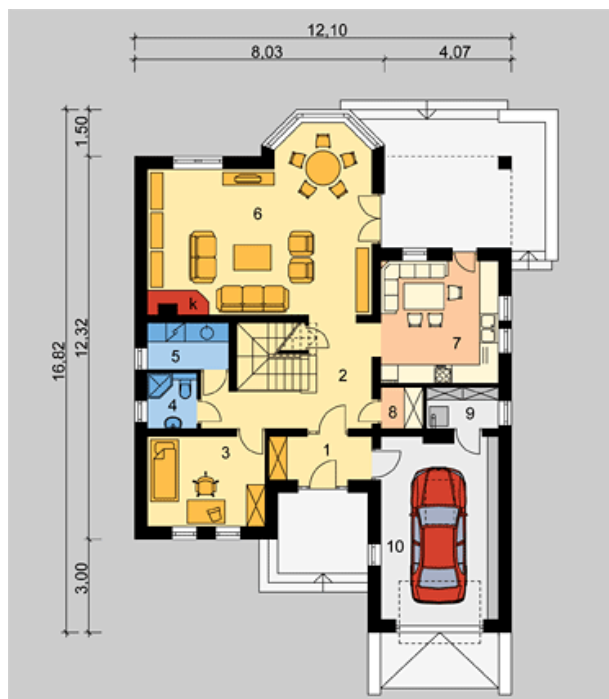
Elewacje



Sytuacje



Rzuty



Rzuty

