

## Podstawowe informacje



## Dane techniczne projektu

<b>Całkowita powierzchnia</b>	<b>82.67 m<sup>2</sup></b>
<b>Powierzchnia użytkowa</b>	<b>75.37 m<sup>2</sup></b>
<b>Powierzchnia zabudowy</b>	<b>114.45 m<sup>2</sup></b>
<b>Powierzchnia dachu</b>	<b>165 m<sup>2</sup></b>
<b>Kubatura</b>	<b>249.91 m<sup>3</sup></b>
<b>Wymiary budynku</b>	<b>11.30 x 10.10 m</b>
<b>Kąt nachylenia</b>	<b>28°</b>
<b>Wysokość budynku</b>	<b>6.42 m</b>
<b>Wymiary działki</b>	<b>19.30 x 18.10 m</b>



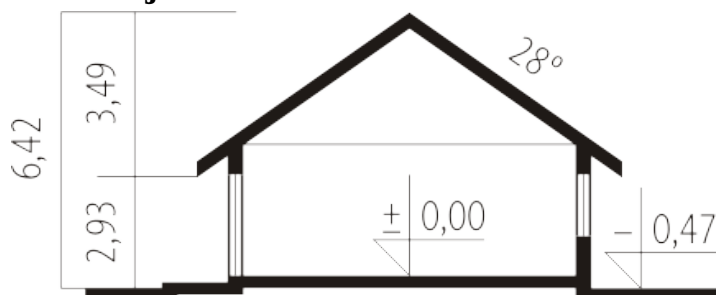
## Opis projektu

Dom parterowy, niepodpiwniczony. Przeznaczony dla 2-3-osobowej rodziny. W strefie dziennej znajdują się salon z kominkiem, jadalnia oraz kuchnia ze spiżarnią. Znalazła się tu również toaleta oraz wygodne pomieszczenie gospodarcze. Strefę nocną tworzą dwie sypialnie oraz duża łazienka. Rafael to ekonomiczna w realizacji propozycja dla zwolenników tradycyjnej architektury. Prosta bryła domu harmonijnie wpisze się w każdy krajobraz, a komfortowy układ funkcjonalny docenią nawet najbardziej wymagający inwestorzy. Na szczególną uwagę zasługuje stylowe wykończenie elewacji &...

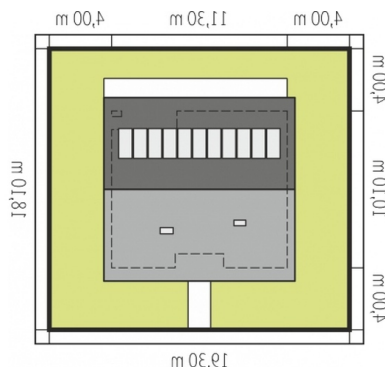
## Elewacje



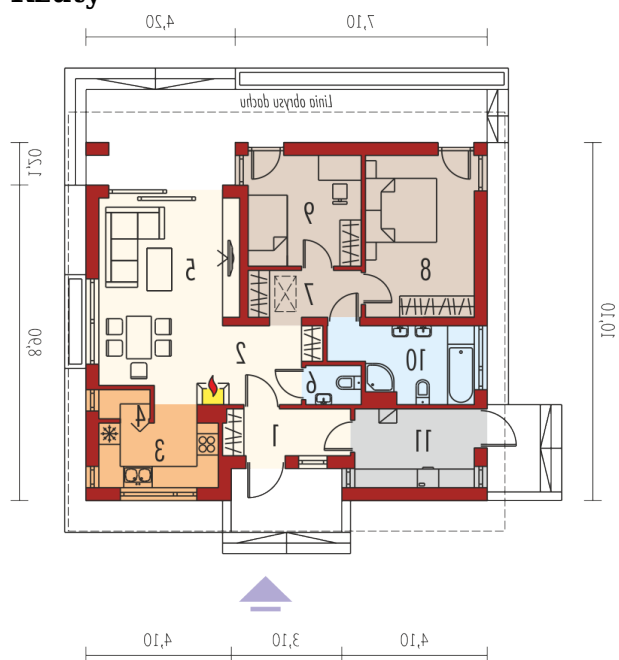
## Przekrój



## Sytuacje



2szczegóły w skrajach: jak czytać projekt?  
podyknu do granicy działki.  
2chmwałt mwałgłbnis minimálna odległóci od

**Rzuty**

**Parter 82.67 m<sup>2</sup>**

<b>Wiatrołap</b>	4.57 m <sup>2</sup>
<b>Łazienka</b>	7.38 m <sup>2</sup>
<b>Kotłownia</b>	7.30 m <sup>2</sup>
<b>Hol</b>	4.37 m <sup>2</sup>
<b>Kuchnia</b>	6.58 m <sup>2</sup>
<b>Spizarnia</b>	1.12 m <sup>2</sup>
<b>Pokój dzienny + jadalnia</b>	21.91 m <sup>2</sup>
<b>Toaleta</b>	1.66 m <sup>2</sup>
<b>Korytarz</b>	4.33 m <sup>2</sup>
<b>Sypialnia</b>	13.74 m <sup>2</sup>
<b>Sypialnia</b>	9.71 m <sup>2</sup>