

Podstawowe informacje



Dane techniczne projektu

Powierzchnia użytkowa	153.40 m²
Powierzchnia zabudowy	223.80 m²
Powierzchnia dachu	311 m²
Kubatura	386 m³
Wymiary budynku	16.50 x 18.50 m
Kąt nachylenia	25°
Wysokość budynku	6.04 m
Wymiary działki	24.50 x 25.50 m

Opis projektu

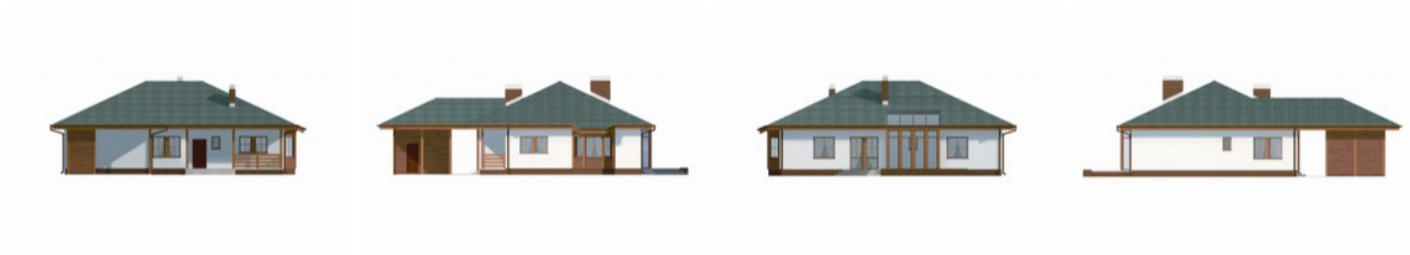
Dom mieszkalny przeznaczony dla 4-osobowej rodziny. Przestronny salon z jadalnią posiada kącik kominkowy oraz wejście do ogrodu zimowego. W wydzielonej strefie sypialnej domu zaprojektowano sypialnię rodziców z wnęką na garderobę, własną łazienką i wejściem do ogrodu zimowego oraz przestronne pokoje dla dzieci i ich łazienkę. Wiata z pomieszczeniem gospodarczym może zostać w prosty sposób zabudowana tworząc przestronny garaż. W wersji z użytkowym poddaszem istnieje możliwość dowolnej aranżacji poddasza 100 m².

Dane techniczne:

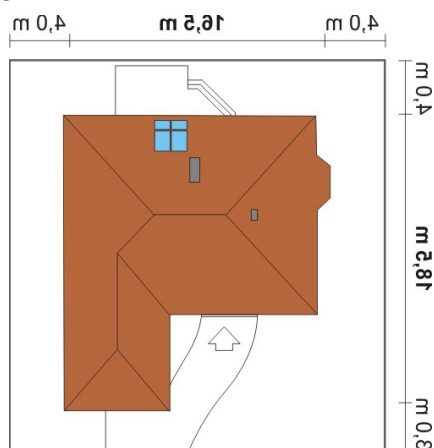
pokrycie dachu - dachówka bitumiczna

strop -...

Elewacje



Sytuacje



Rzuty