

Podstawowe informacje



Dane techniczne projektu

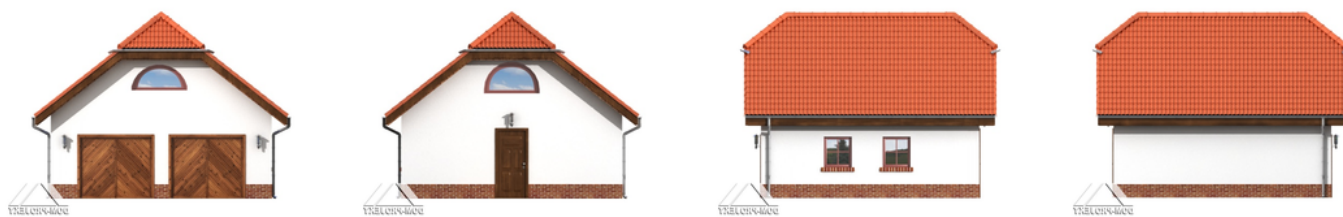
Całkowita powierzchnia	59.07 m²
Powierzchnia użytkowa	59.07 m²
Powierzchnia zabudowy	49.80 m²
Kubatura	250 m³
Wymiary budynku	7.15 x 7.07 m
Kąt nachylenia	38°
Wysokość budynku	6.29 m
Wymiary działki	14.15 x 15.07 m



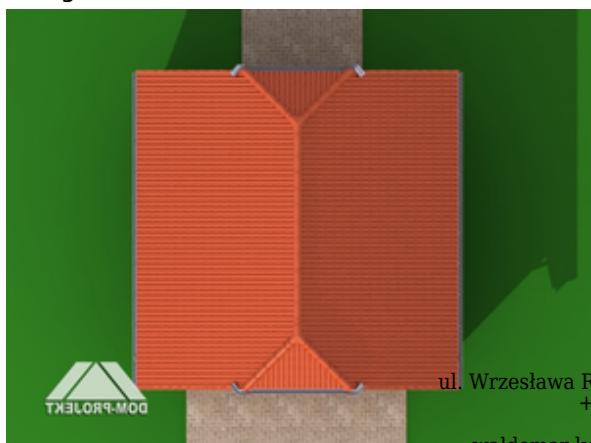
Opis projektu

Garaż dwustanowiskowy z poddaszem gospodarczym

Elewacje



Sytuacje

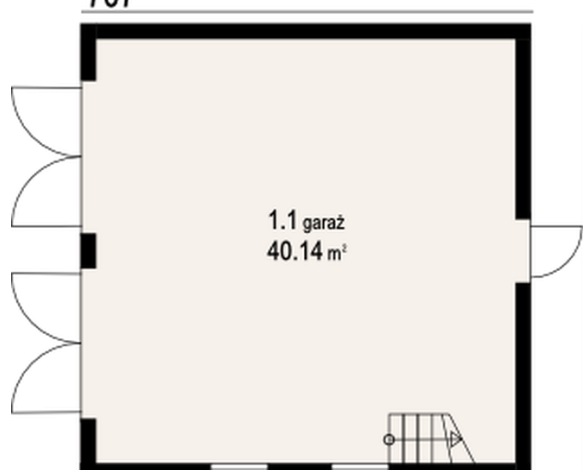


DOBRY DOM
ul. Wrzesława Romańczuka 6, 35-302 Rzeszów
+48 17 852 52 30
08:00 - 16:00
waldemar.kowalski@grupadobrydom.pl

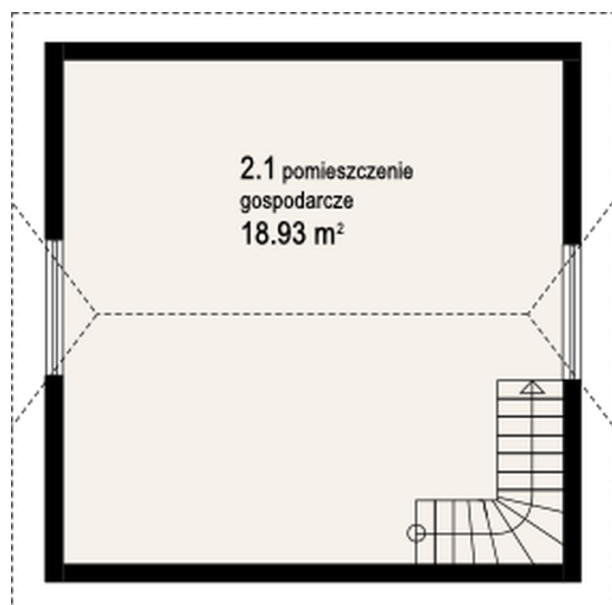
Podane ceny nie stanowią oferty handlowej w rozumieniu art. 66 par. 1 Kodeksu Cywilnego

Rzuty

707

**Parter 40.14 m²**

garaż

40.14 m²**Poddasze 18.93 m²**

pom. gosp.

18.93 m²