

## Podstawowe informacje



## Dane techniczne projektu

<b>Całkowita powierzchnia</b>	<b>208.15 m<sup>2</sup></b>
<b>Powierzchnia użytkowa</b>	<b>114.73 m<sup>2</sup></b>
<b>Powierzchnia zabudowy</b>	<b>90 m<sup>2</sup></b>
<b>Powierzchnia dachu</b>	<b>173.58 m<sup>2</sup></b>
<b>Kubatura</b>	<b>766.26 m<sup>3</sup></b>
<b>Wymiary budynku</b>	<b>10 x 9 m</b>
<b>Kąt nachylenia</b>	<b>38°</b>
<b>Wysokość budynku</b>	<b>7.89 m</b>
<b>Wymiary działki</b>	<b>18.80 x 17.10 m</b>



## Opis projektu

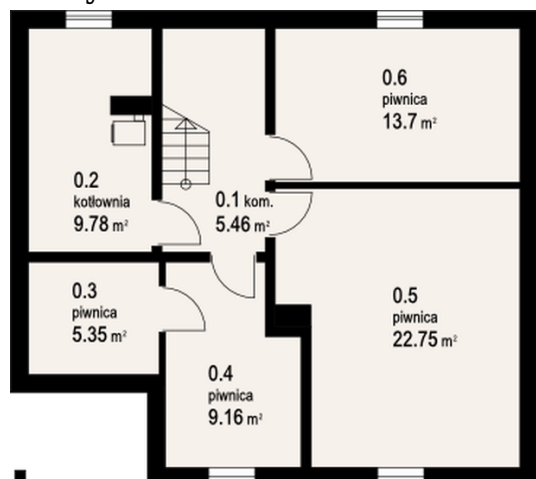
Dom z poddaszem użytkowym. Pełne podpiwniczenie zapewnia miejsce na pomieszczenia gospodarcze lub część rekreacyjną. Prosta bryła budynku przyczynia się do relatywnie niskich kosztów budowy i późniejszej eksploatacji. Prawidłowe proporcje pomieszczeń zapewniają komfort użytkowania.

## Elewacje

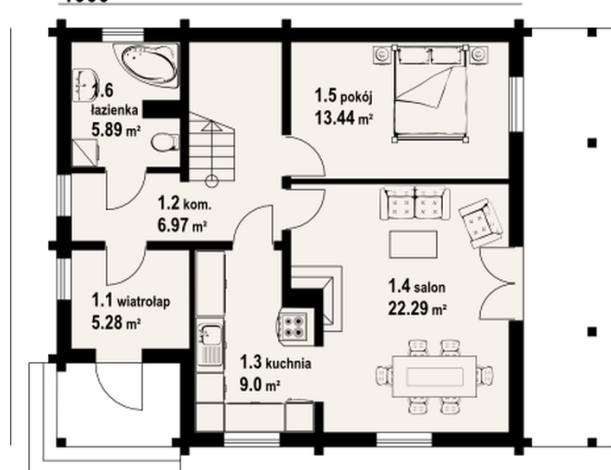


## Sytuacje

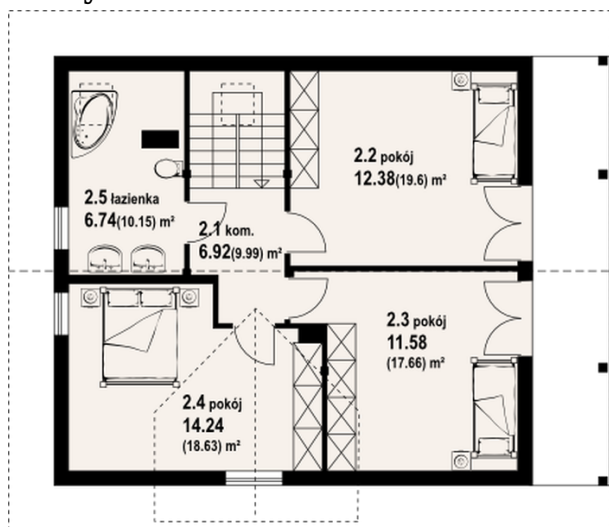


**Rzuty**

**Piwnica 69.55 m<sup>2</sup>**

kotłownia	8.56 m <sup>2</sup>
piwnica	9.75 m <sup>2</sup>
piwnica	5.39 m <sup>2</sup>
piwnica	9.11 m <sup>2</sup>
piwnica	23.00 m <sup>2</sup>
komunikacja	13.74 m <sup>2</sup>

**1000**

**Parter 68.64 m<sup>2</sup>**

wiatrołap	5.33 m <sup>2</sup>
komunikacja	12.13 m <sup>2</sup>
kuchnia	9.05 m <sup>2</sup>
salon	22.65 m <sup>2</sup>
pokój	13.56 m <sup>2</sup>
łazienka	5.92 m <sup>2</sup>

**Rzuty**

**Poddasze 69.96 m<sup>2</sup>**

komunikacja	4.88 m <sup>2</sup>
<b>pokój</b>	12.27 m <sup>2</sup>
<b>pokój</b>	11.50 m <sup>2</sup>
<b>pokój</b>	14.50 m <sup>2</sup>
<b>łazienka</b>	6.65 m <sup>2</sup>