

Podstawowe informacje



Dane techniczne projektu

Całkowita powierzchnia	38.41 m²
Powierzchnia użytkowa	38.41 m²
Powierzchnia zabudowy	50.40 m²
Kubatura	206 m³
Wymiary budynku	8.40 x 6 m
Kąt nachylenia	35°
Wysokość budynku	6.28 m
Wymiary działki	16.40 x 15.40 m



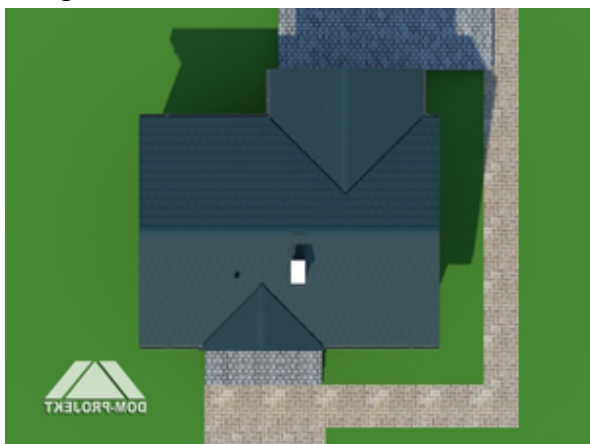
Opis projektu

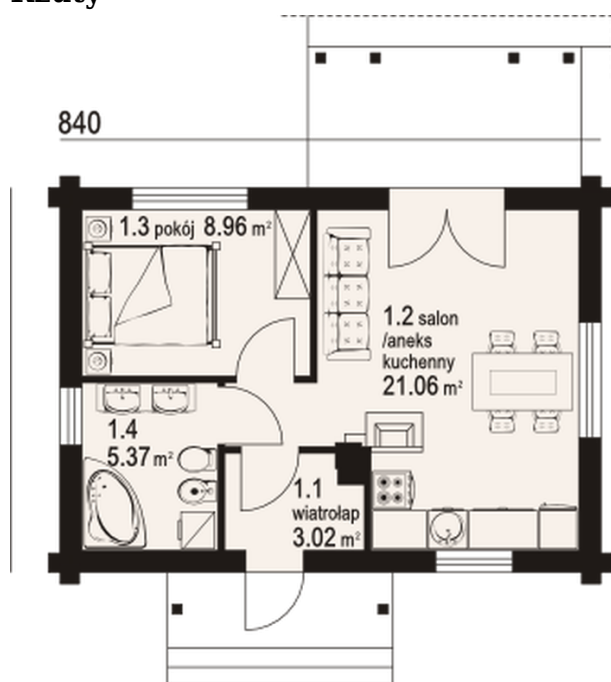
Mały, tani w budowie i użytkowaniu dom mieszkalny. Może też być domem letniskowym. Program domu tworzą salon z aneksem kuchennym, sypialnia i łazienka. Z salonu wyjście na duży zadaszony taras.

Elewacje



Sytuacje



Rzuty**Parter 38.41 m²**

wiatrołap	3.02 m ²
salon z aneksem kuchennym	21.06 m ²
pokój	8.96 m ²
łazienka	5.37 m ²