

## Podstawowe informacje



## Dane techniczne projektu

<b>Całkowita powierzchnia</b>	<b>101.81 m<sup>2</sup></b>
<b>Powierzchnia użytkowa</b>	<b>96.83 m<sup>2</sup></b>
<b>Powierzchnia zabudowy</b>	<b>162 m<sup>2</sup></b>
<b>Powierzchnia dachu</b>	<b>228.38 m<sup>2</sup></b>
<b>Kubatura</b>	<b>650 m<sup>3</sup></b>
<b>Wymiary budynku</b>	<b>17.80 x 9.60 m</b>
<b>Kąt nachylenia</b>	<b>30°</b>
<b>Wysokość budynku</b>	<b>6.59 m</b>
<b>Wymiary działki</b>	<b>24.80 x 18.20 m</b>



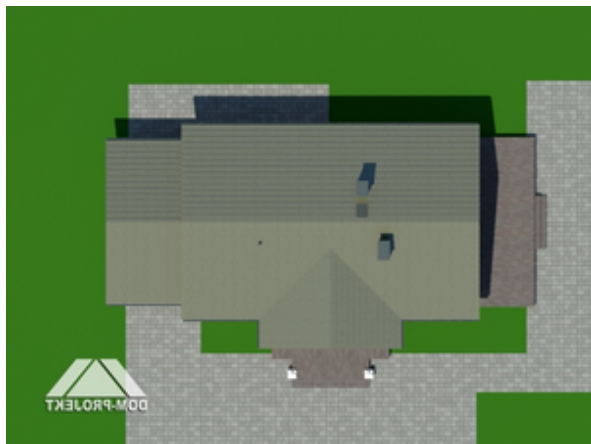
## Opis projektu

Dom parterowy z dobudowanym garażem. Odpowiednie proporcje pomieszczeń zapewniają wysoki komfort użytkowania. Przestronny, dobrze doświetlony salon z kominkiem i aneksem kuchennym. Ponadto trzy pokoje, łazienka i wydzielona dostępna z wiatrołapu kotłownia.

## Elewacje

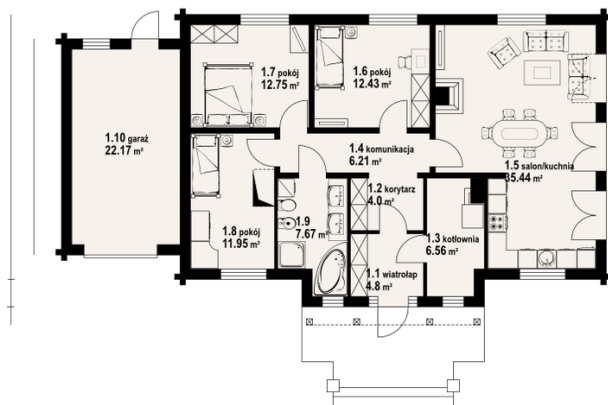


## Sytuacje



**Rzuty**

390 1400


**Parter 101.81 m<sup>2</sup>**

<b>wiatrołap</b>	4.80 m <sup>2</sup>
<b>łazienka</b>	7.67 m <sup>2</sup>
<b>pokój</b>	11.95 m <sup>2</sup>
<b>pokój</b>	12.75 m <sup>2</sup>
<b>pokój</b>	12.43 m <sup>2</sup>
<b>salon/kuchnia</b>	35.44 m <sup>2</sup>
<b>komunikacja</b>	6.21 m <sup>2</sup>
<b>kotłownia</b>	6.56 m <sup>2</sup>
<b>korytarz</b>	4.00 m <sup>2</sup>
<b>garaż</b>	22.17 m <sup>2</sup>