

Podstawowe informacje



Dane techniczne projektu

Całkowita powierzchnia	189.84 m²
Powierzchnia użytkowa	123.64 m²
Powierzchnia zabudowy	127.63 m²
Powierzchnia dachu	240.53 m²
Kubatura	778.78 m³
Wymiary budynku	13.84 x 10.44 m
Kąt nachylenia	40°
Wysokość budynku	8.71 m
Wymiary działki	20.84 x 19.34 m



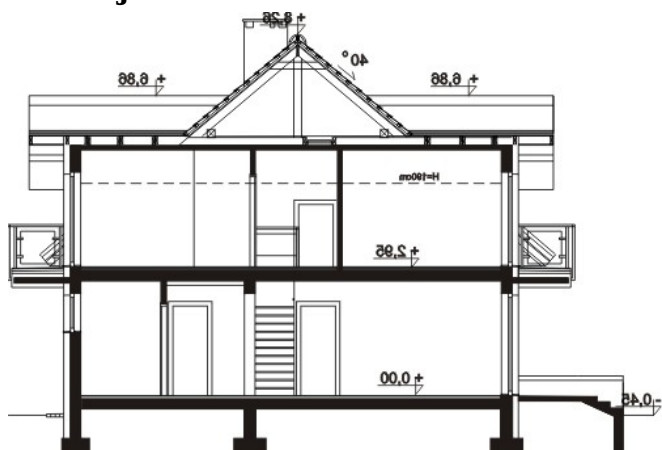
Opis projektu

Klasyczny dom w nowoczesnej aranżacji. Zaletą parteru jest przestronny, dobrze oświetlony salon z ciekawym podcieniem, dodatkowy pokój oraz duży garaż z miejscem na pojemne szafy lub sprzęt ogrodniczy. Centralne położenie kominka pozwala rozprowadzić ciepło po całym domu. Na piętrze zlokalizowano część nocną, 3 ustawne pokoje, każdy z własnym balkonem. Nad garażem znajduje się pomieszczenie nieużytkowe dostępne z klatki schodowej, które można zaadoptować na strych lub dodatkowy pokój. Dom jest tani w budowie i późniejszej eksploatacji. Projekt zawiera podstawowe...

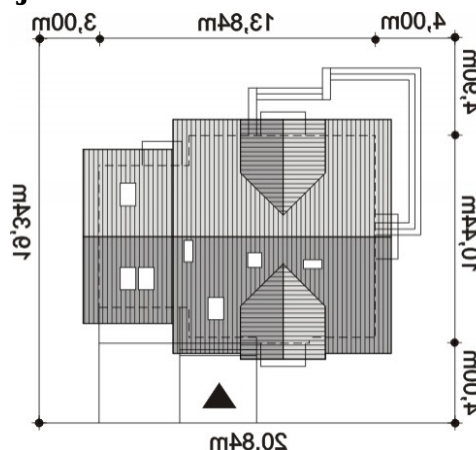
Elewacje



Przekrój



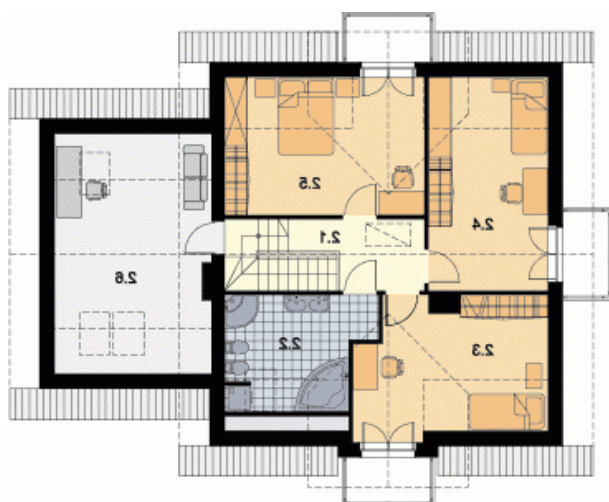
Sytuacje



Rzuty

Parter 92.24 m²

Wiatrołap	3.18 m ²
Komunikacja	4.76 m ²
Łazienka	3.35 m ²
Spizarnia	1.18 m ²
Kuchnia	8.34 m ²
Salon+Jadalnia	31.17 m ²
Gabinet	11.64 m ²
Kotłownia	4.62 m ²
Garaż	24.00 m ²


Poddasze 97.60 m²

Komunikacja	5.56 m ²
Łazienka	8.32 m ²
Pokój	13.19 m ²
Pokój	13.63 m ²
Pokój	14.70 m ²
Strych	16.09 m ²