

## Podstawowe informacje



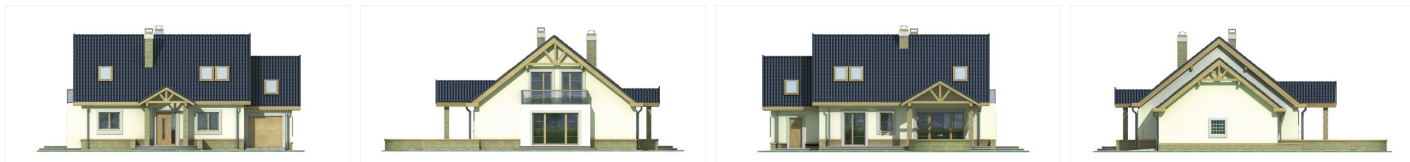
## Dane techniczne projektu

Powierzchnia użytkowa	163.80 m <sup>2</sup>
Powierzchnia zabudowy	197.30 m <sup>2</sup>
Kąt nachylenia	38°
Wysokość budynku	8.10 m
Wymiary działki	25 x 0 m

## Opis projektu

Nieduży, prosty, przez co tani w budowie, wygodny dom dla rodziny 2-5 - osobowej. Parter to przestronna, jasna część dzienna z dwoma wyjściami na dwa tarasy. Można zrezygnować ze ścianki działowej między kuchnią i jadalnią i zastąpić ją wyższym blatem w postaci barku. Centralne usytuowanie kominka umożliwia w naturalny sposób ogrzanie całego domu. Pozostała część parteru to sypialnia rodziców z wyjściem na taras, łazienka, garderoba i gabinet, który może pełnić rolę pokoju gościnnego. W wersji B i C projektu (z garażem) można zrobić przejście bezpośrednio do domu przez g...

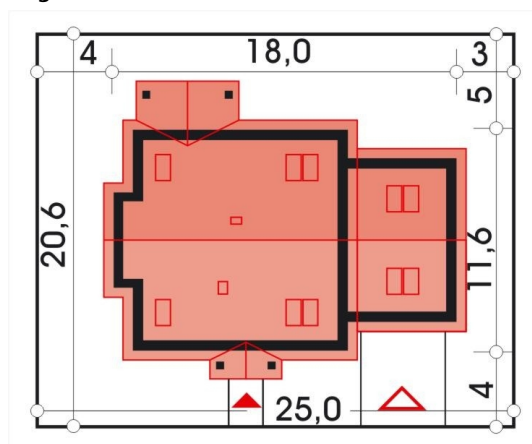
## Elewacje



## Przekrój



## Sytuacje



**Rzuty**