

Podstawowe informacje



Dane techniczne projektu

Całkowita powierzchnia	77.79 m²
Powierzchnia użytkowa	70.40 m²
Powierzchnia zabudowy	99.22 m²
Powierzchnia dachu	161 m²
Kubatura	231.73 m³
Wymiary budynku	10.80 x 9.80 m
Kąt nachylenia	30°
Wysokość budynku	6.90 m
Wymiary działki	19.80 x 20.80 m



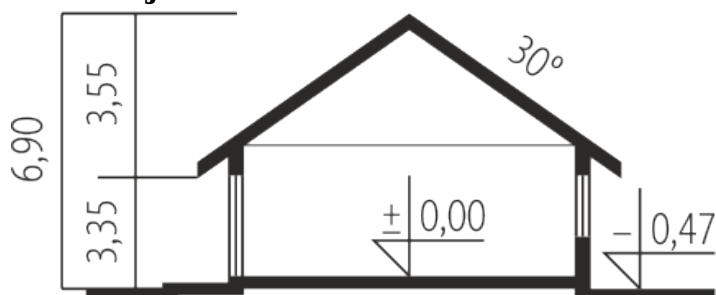
Opis projektu

Dom parterowy, niepodpiwniczony. Przeznaczony dla 2-3-osobowej rodziny. W strefie dziennej znajdują się salon z kominkiem, jadalnia oraz kuchnia ze spiżarnią. Znalazła się tu również toaleta oraz duże pomieszczenie gospodarcze. Strefę nocną tworzą dwie sypialnie oraz wygodna łazienka. Płynne linie i gustownie dobrane materiały wykończenia elewacji sprawiają, że Tori III to dom, obok którego nie można przejść obojętnie. Perfekcyjnie rozplanowany układ funkcjonalny domu docenią nawet najbardziej wymagający inwestorzy. Atrakcyjnym elementem Tori III jest także częściowo zadaszony...

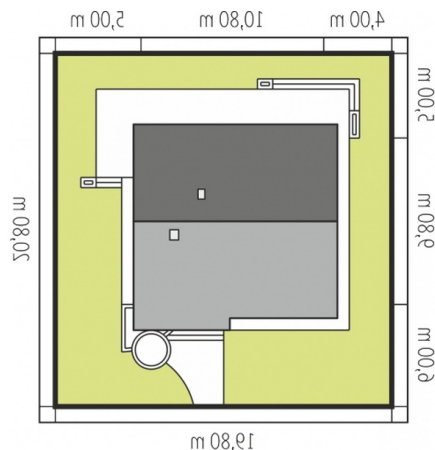
Elewacje

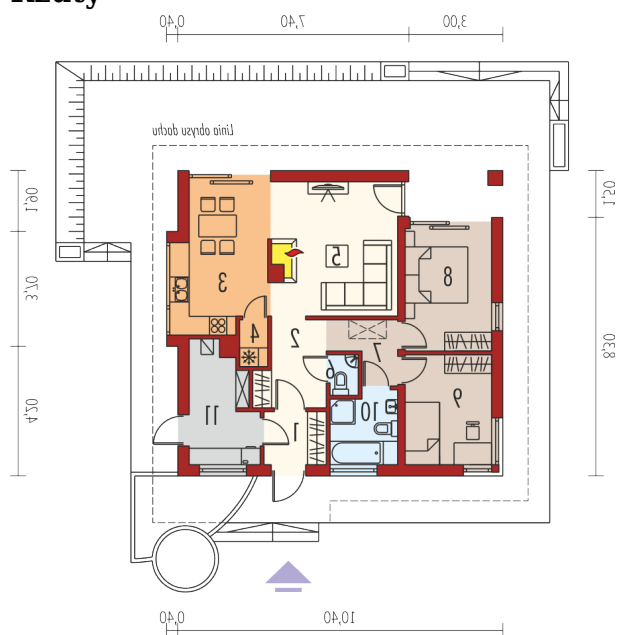


Przekrój



Sytuacje



Rzuty

Parter 77.79 m²

Wiatrołap	3.30 m ²
Łazienka	4.77 m ²
Kotłownia	7.36 m ²
Hol	5.47 m ²
Kuchnia	8.79 m ²
Spizarnia	1.29 m ²
Pokój dzienny + jadalnia	22.00 m ²
Toaleta	1.12 m ²
Korytarz	3.46 m ²
Sypialnia	10.66 m ²
Sypialnia	9.57 m ²