

## Podstawowe informacje



## Dane techniczne projektu

|                               |                             |
|-------------------------------|-----------------------------|
| <b>Całkowita powierzchnia</b> | <b>112.74 m<sup>2</sup></b> |
| <b>Powierzchnia użytkowa</b>  | <b>103.87 m<sup>2</sup></b> |
| <b>Powierzchnia zabudowy</b>  | <b>115.09 m<sup>2</sup></b> |
| <b>Powierzchnia dachu</b>     | <b>149 m<sup>2</sup></b>    |
| <b>Kubatura</b>               | <b>451.01 m<sup>3</sup></b> |
| <b>Wymiary budynku</b>        | <b>13.70 x 9.50 m</b>       |
| <b>Kąt nachylenia</b>         | <b>45°</b>                  |
| <b>Wysokość budynku</b>       | <b>8.72 m</b>               |
| <b>Wymiary działki</b>        | <b>20.70 x 17.50 m</b>      |



## Opis projektu

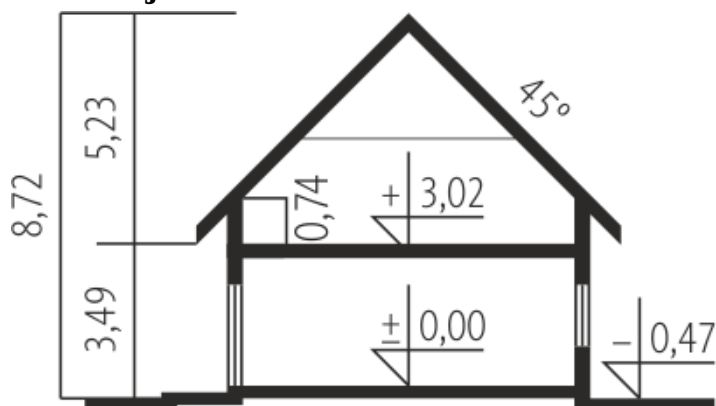
Dom parterowy z poddaszem użytkowym, niepodpiwniczony, z garażem jednostanowiskowym. Przeznaczony dla 4-5-osobowej rodziny. Na parterze zaprojektowano strefę dzienną: salon z kominkiem, jadalnię oraz kuchnię ze spiżarnią. Znalazła się tu również łazienka i duże pomieszczenie gospodarcze. Strefę nocną zlokalizowano na poddaszu. Tworzą ją trzy wygodne sypialnie, garderoba oraz łazienka. Sypialnia główna posiada własny taras.

Tim II G1 to mariaż tradycji z nowoczesnością. Atrakcyjny charakter domu podkreślają intrygujące detale oraz stylowe wykończenie elewacji. Ciek...

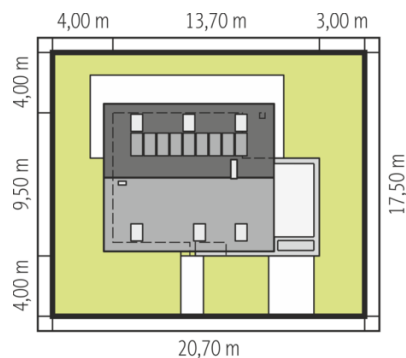
## Elewacje



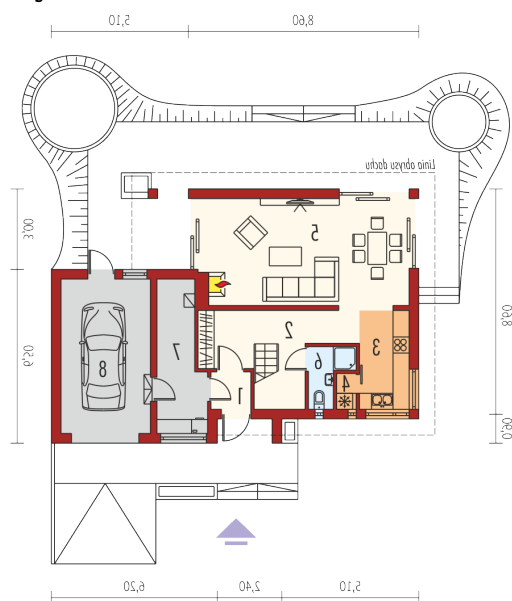
## Przekrój



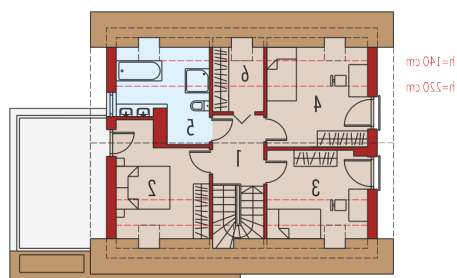
## Sytuacje



Schemat uwzględnia minimalne odległości od budynku do granicy działki.  
Szczegóły w zakładce: Jak czytać projekt?

**Rzuty**

**Parter 65.83 m<sup>2</sup>**

|                                 |                      |
|---------------------------------|----------------------|
| <b>Wiatrołap</b>                | 2.02 m <sup>2</sup>  |
| <b>Hol</b>                      | 12.74 m <sup>2</sup> |
| <b>Kuchnia</b>                  | 7.54 m <sup>2</sup>  |
| <b>Spizarnia</b>                | 0.93 m <sup>2</sup>  |
| <b>Pokój dzienny + jadalnia</b> | 30.90 m <sup>2</sup> |
| <b>Łazienka</b>                 | 2.83 m <sup>2</sup>  |
| <b>Kotłownia</b>                | 8.87 m <sup>2</sup>  |
| <b>Garaż</b>                    | 18.68 m <sup>2</sup> |

**Poddasze 46.91 m<sup>2</sup>**


|                  |                      |
|------------------|----------------------|
| <b>Korytarz</b>  | 4.49 m <sup>2</sup>  |
| <b>Sypialnia</b> | 10.65 m <sup>2</sup> |
| <b>Sypialnia</b> | 9.55 m <sup>2</sup>  |
| <b>Sypialnia</b> | 11.18 m <sup>2</sup> |
| <b>Łazienka</b>  | 7.87 m <sup>2</sup>  |
| <b>Garderoba</b> | 3.17 m <sup>2</sup>  |