

## Podstawowe informacje



## Dane techniczne projektu

<b>Całkowita powierzchnia</b>	<b>102.36 m<sup>2</sup></b>
<b>Powierzchnia użytkowa</b>	<b>99.21 m<sup>2</sup></b>
<b>Powierzchnia zabudowy</b>	<b>87.20 m<sup>2</sup></b>
<b>Powierzchnia dachu</b>	<b>152 m<sup>2</sup></b>
<b>Kubatura</b>	<b>339.09 m<sup>3</sup></b>
<b>Wymiary budynku</b>	<b>11.30 x 7.70 m</b>
<b>Kąt nachylenia</b>	<b>45°</b>
<b>Wysokość budynku</b>	<b>8.39 m</b>
<b>Wymiary działki</b>	<b>19.30 x 17.80 m</b>



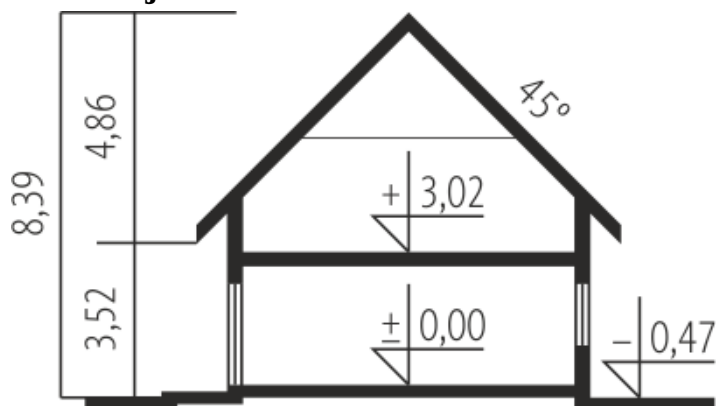
## Opis projektu

Dom parterowy z poddaszem użytkowym, niepodpiwniczony. Przeznaczony dla 3-4-osobowej rodziny. Na parterze zaprojektowano strefę dzienną: salon z kominkiem, kuchnię oraz obszerną jadalnię. Znalazła się tu również toaleta i pomieszczenie gospodarcze. Strefę nocną zlokalizowano na poddaszu. Tworzą ją trzy duże sypialnie, w tym jedna z garderobą oraz wygodna łazienka. Simona to dom, który powstał z myślą o inwestorach, ceniących komfort użytkowy i klasyczne piękno. Prosta bryła i ekonomiczny w realizacji, dwuspadowy dach doskonale komponują się z subtelnym wykończeniem elewacji. A...

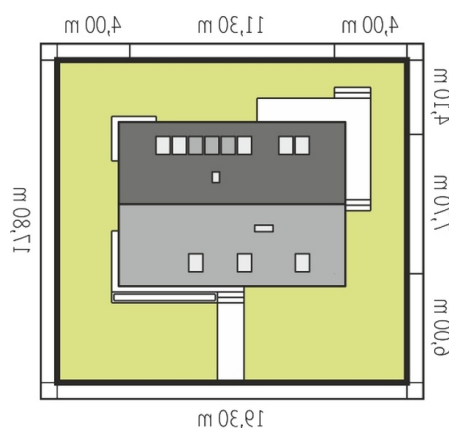
## Elewacje

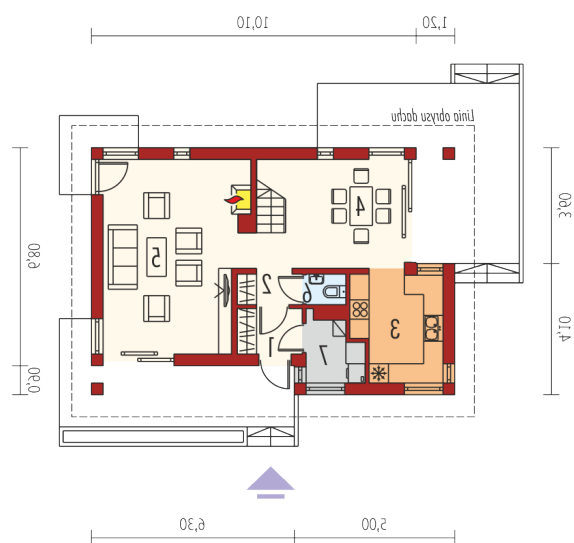


## Przekrój

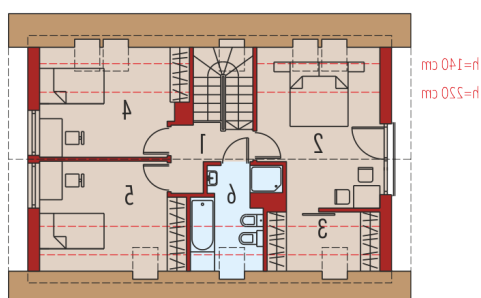


## Sytuacje



**Rzuty**

**Parter 59.26 m<sup>2</sup>**

<b>Wiatrołap</b>	2.77 m <sup>2</sup>
<b>Hol</b>	8.45 m <sup>2</sup>
<b>Kuchnia</b>	8.78 m <sup>2</sup>
<b>Jadalnia</b>	9.34 m <sup>2</sup>
<b>Pokój dzienny</b>	25.65 m <sup>2</sup>
<b>Toaleta</b>	1.12 m <sup>2</sup>
<b>Kotłownia</b>	3.15 m <sup>2</sup>


**Poddasze 43.10 m<sup>2</sup>**

<b>Korytarz</b>	3.64 m <sup>2</sup>
<b>Sypialnia</b>	13.32 m <sup>2</sup>
<b>Garderoba</b>	2.44 m <sup>2</sup>
<b>Sypialnia</b>	9.50 m <sup>2</sup>
<b>Sypialnia</b>	9.67 m <sup>2</sup>
<b>Łazienka</b>	4.53 m <sup>2</sup>