

## Podstawowe informacje



## Dane techniczne projektu

<b>Całkowita powierzchnia</b>	<b>115.56 m<sup>2</sup></b>
<b>Powierzchnia użytkowa</b>	<b>107.91 m<sup>2</sup></b>
<b>Powierzchnia zabudowy</b>	<b>186.19 m<sup>2</sup></b>
<b>Powierzchnia dachu</b>	<b>254 m<sup>2</sup></b>
<b>Kubatura</b>	<b>415.27 m<sup>3</sup></b>
<b>Wymiary budynku</b>	<b>17.90 x 14.20 m</b>
<b>Kąt nachylenia</b>	<b>24°</b>
<b>Wysokość budynku</b>	<b>5.99 m</b>
<b>Wymiary działki</b>	<b>23.30 x 22.20 m</b>



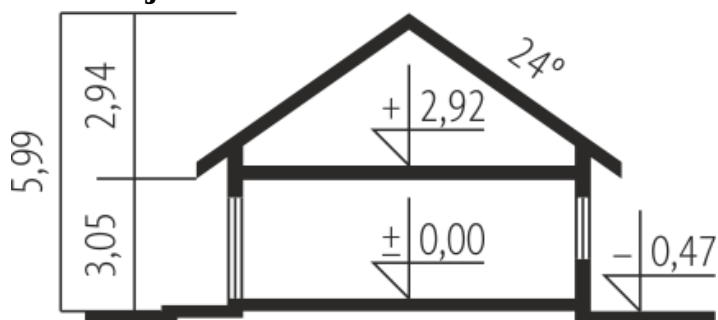
## Opis projektu

Dom parterowy, niepodpiwniczony, z garażem jedno stanowiskowym. Przeznaczony dla 3-4-osobowej rodziny. W strefie dziennej znajdują się salon z kominkiem, jadalnia oraz kuchnia ze spiżarnią. Znalazła się tu również łazienka oraz wygodne pomieszczenie gospodarcze. Strefę nocną tworzą trzy sypialnie i duża łazienka. Selena II G1 to dom, który wyróżnia intrygująca bryła i przytulne, słoneczne wnętrze. Wygodny układ funkcjonalny pozwala na optymalne wykorzystanie przestrzeni. Z zewnątrz Selena II G1 urzeka swoją wysmakowaną elegancją - na szczególną uwagę zasługuje...

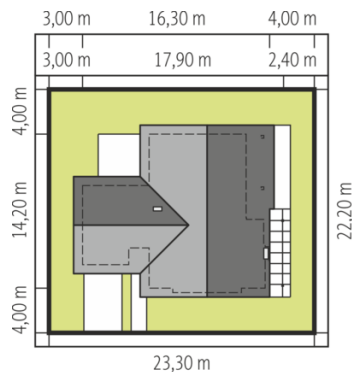
## Elewacje



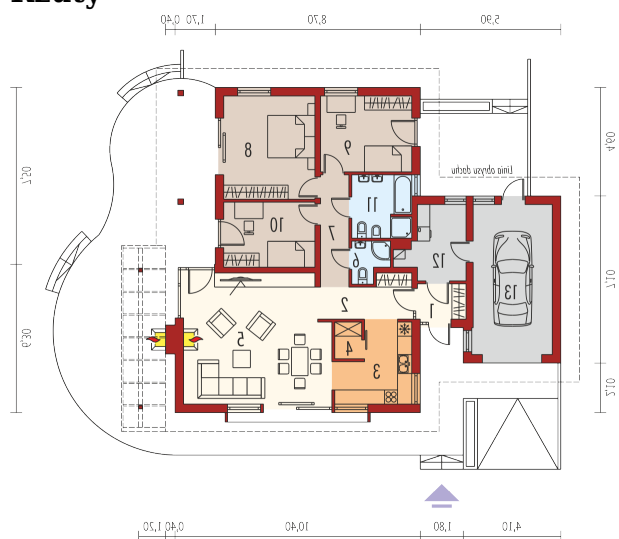
## Przekrój



## Sytuacje



Schemat uwzględnia minimalne odległości od budynku do granicy działki.  
Szczegóły w zakładce: Jak czytać projekt?

**Rzuty**

**Parter 115.56 m<sup>2</sup>**

<b>Wiatrołap</b>	3.01 m <sup>2</sup>
<b>Sypialnia</b>	10.50 m <sup>2</sup>
<b>Łazienka</b>	6.71 m <sup>2</sup>
<b>Kotłownia</b>	7.38 m <sup>2</sup>
<b>Garaż</b>	20.76 m <sup>2</sup>
<b>Hol</b>	6.47 m <sup>2</sup>
<b>Kuchnia</b>	9.42 m <sup>2</sup>
<b>Spizarnia</b>	1.71 m <sup>2</sup>
<b>Pokój dzienny + jadalnia</b>	33.34 m <sup>2</sup>
<b>Łazienka</b>	2.31 m <sup>2</sup>
<b>Korytarz</b>	5.74 m <sup>2</sup>
<b>Sypialnia</b>	16.71 m <sup>2</sup>
<b>Sypialnia</b>	12.26 m <sup>2</sup>