

Podstawowe informacje



Dane techniczne projektu

Całkowita powierzchnia	103.01 m²
Powierzchnia użytkowa	95.96 m²
Powierzchnia zabudowy	131.77 m²
Powierzchnia dachu	194 m²
Kubatura	295.36 m³
Wymiary budynku	11.90 x 12.50 m
Kąt nachylenia	25°
Wysokość budynku	6.82 m
Wymiary działki	19.90 x 22.50 m



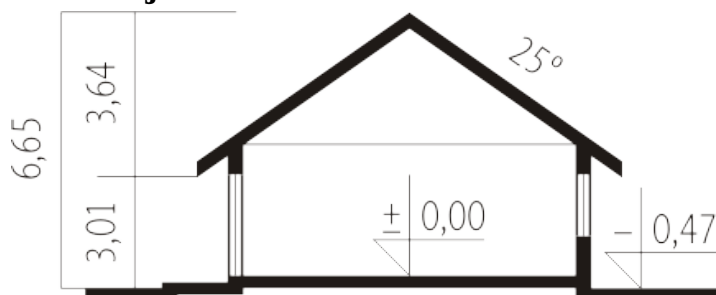
Opis projektu

Dom parterowy, niepodpiwniczony. Przeznaczony dla 3-4-osobowej rodziny. W strefie dziennej znajdują się salon z kominkiem, jadalnia oraz kuchnia ze spiżarnią. Znalazła się tu również łazienka oraz pomieszczenie gospodarcze. Strefę nocną tworzą trzy sypialnie oraz duża łazienka. Rafael II to ekonomiczna w realizacji propozycja dla zwolenników tradycyjnej architektury. Prosta bryła domu harmonijnie wpisze się w każdy krajobraz, a komfortowy układ funkcjonalny docenią nawet najbardziej wymagający inwestorzy. Na szczególną uwagę zasługuje stylowe wykończenie elewacji &ndash...

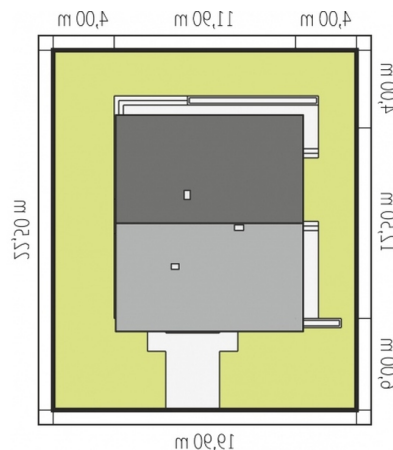
Elewacje

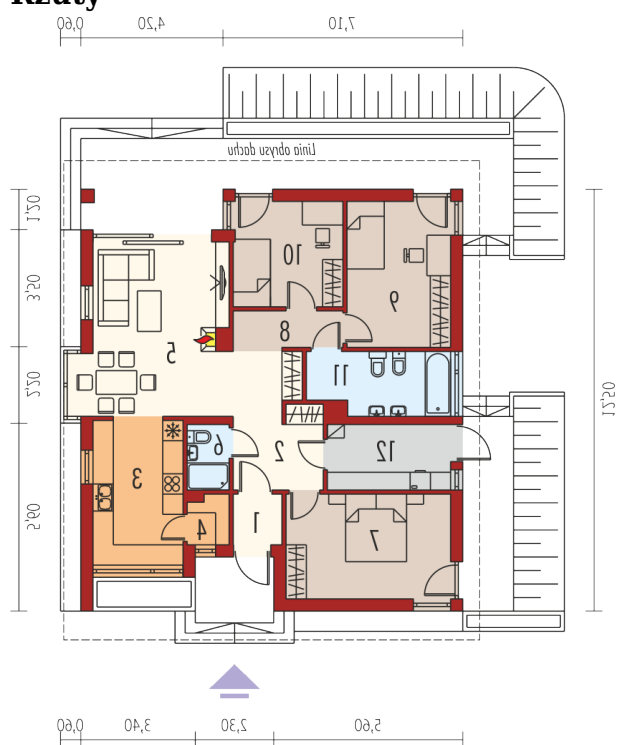


Przekrój



Sytuacje



Rzuty

Parter 103.01 m²

Wiatrołap	2.00 m ²
Sypialnia	9.99 m ²
Łazienka	7.48 m ²
Kotłownia	7.05 m ²
Hol	9.14 m ²
Kuchnia	11.33 m ²
Spizarnia	1.72 m ²
Pokój dzienny	20.75 m ²
Łazienka	2.46 m ²
Sypialnia	14.84 m ²
Korytarz	3.24 m ²
Sypialnia	13.01 m ²