

## Podstawowe informacje



## Dane techniczne projektu

<b>Całkowita powierzchnia</b>	<b>87.30 m<sup>2</sup></b>
<b>Powierzchnia użytkowa</b>	<b>79.81 m<sup>2</sup></b>
<b>Powierzchnia zabudowy</b>	<b>133.42 m<sup>2</sup></b>
<b>Powierzchnia dachu</b>	<b>188 m<sup>2</sup></b>
<b>Kubatura</b>	<b>323.58 m<sup>3</sup></b>
<b>Wymiary budynku</b>	<b>11.30 x 13 m</b>
<b>Kąt nachylenia</b>	<b>25°</b>
<b>Wysokość budynku</b>	<b>6.54 m</b>
<b>Wymiary działki</b>	<b>19.30 x 23 m</b>



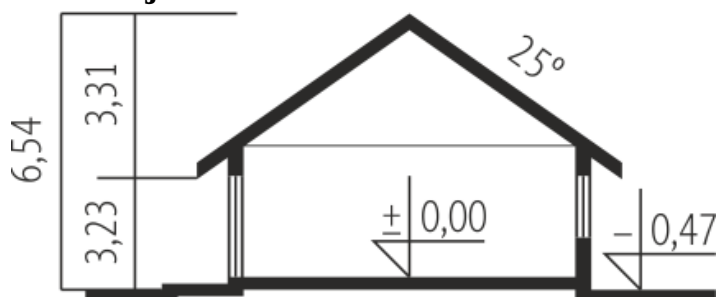
## Opis projektu

Dom parterowy, niepodpiwniczony, z garażem jedno-stanowiskowym. Przeznaczony dla 2-3-osobowej rodziny. W strefie dziennej znajdują się salon z kominkiem, jadalnia oraz kuchnia ze spiżarnią. Znalazła się tu również łazienka oraz pomieszczenie gospodarcze. Strefę nocną tworzą dwie sypialnie oraz duża łazienka. Rafael G1 to tradycyjna architektura w nowoczesnej szacie. Urok bryły podkreśla gustowna i subtelna elewacja. W prostą bryłę budynku zgrabnie wkomponowano przestronny garaż. Dwuspadowy dach doskonale nadaje się do zamontowania na nim systemu solarnego. Funkcjonalne wnętrze cieszy...

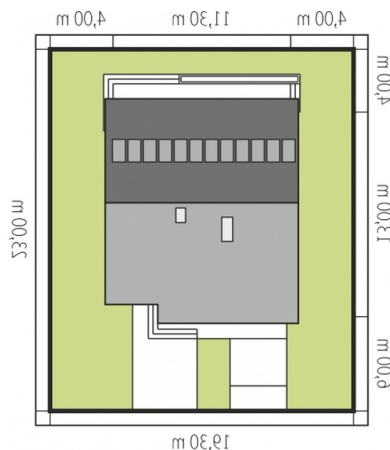
## Elewacje

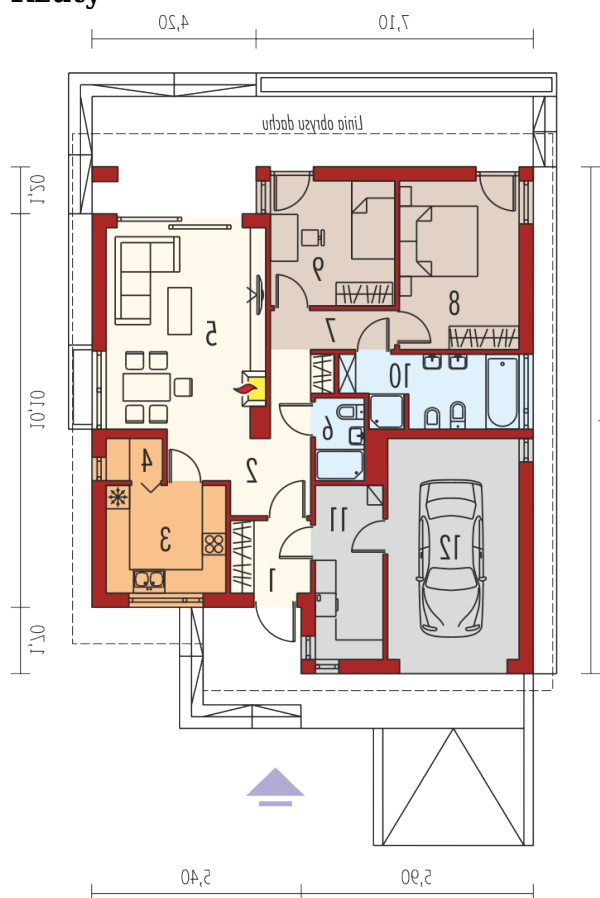


## Przekrój



## Sytuacje



**Rzuty**

**Parter 87.30 m<sup>2</sup>**

<b>Wiatrołap</b>	3.64 m <sup>2</sup>
<b>Łazienka</b>	7.74 m <sup>2</sup>
<b>Kotłownia</b>	7.49 m <sup>2</sup>
<b>Garaż</b>	18.28 m <sup>2</sup>
<b>Hol</b>	5.64 m <sup>2</sup>
<b>Kuchnia</b>	8.40 m <sup>2</sup>
<b>Spizarnia</b>	1.50 m <sup>2</sup>
<b>Pokój dzienny + jadalnia</b>	21.09 m <sup>2</sup>
<b>Łazienka</b>	2.81 m <sup>2</sup>
<b>Korytarz</b>	5.99 m <sup>2</sup>
<b>Sypialnia</b>	13.01 m <sup>2</sup>
<b>Sypialnia</b>	9.99 m <sup>2</sup>