

Podstawowe informacje



Dane techniczne projektu

Całkowita powierzchnia	86.78 m²
Powierzchnia użytkowa	81.20 m²
Powierzchnia zabudowy	108.37 m²
Powierzchnia dachu	157 m²
Kubatura	245.46 m³
Wymiary budynku	10.40 x 10.40 m
Kąt nachylenia	30°
Wysokość budynku	6.71 m
Wymiary działki	19.90 x 20.40 m



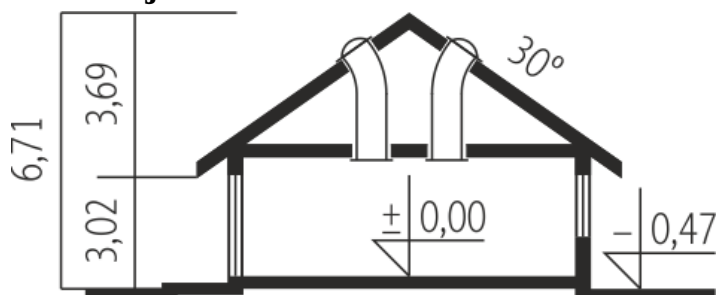
Opis projektu

Dom parterowy, niepodpiwniczony. Przeznaczony dla 3-4-osobowej rodziny. W strefie dziennej znajdują się salon z kominkiem, kuchnia oraz centralnie usytuowana jadalnia. Znalazło się tu również dostępne z wiatrołapu pomieszczenie gospodarcze z kotłem grzewczym. Strefę nocną tworzą trzy wygodne sypialnie wraz z dużą łazienką. Anabela z wdziękiem wpisuje się w każdy krajobraz. Dzięki zastosowaniu świetlików tunelowych do wnętrza domu swobodnie przenika naturalne światło, które opromienia przestrzeń jadalni swoim słonecznym ciepłem. W sercu domu usytuowano nastrojowy kominek,...

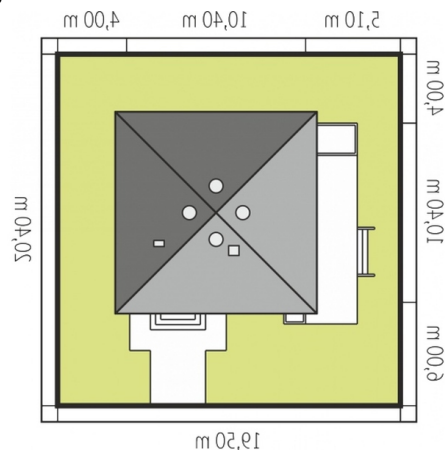
Elewacje

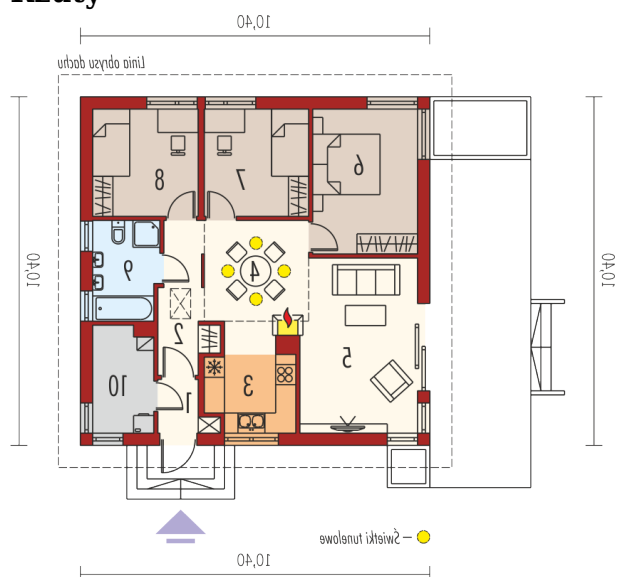


Przekrój



Sytuacje



Rzuty

Parter 86.78 m²

Wiatrołap	2.16 m ²
Kotłownia	5.58 m ²
Hol	6.07 m ²
Kuchnia	7.37 m ²
Jadalnia	9.16 m ²
Pokój dzienny	17.89 m ²
Sypialnia	13.26 m ²
Sypialnia	9.75 m ²
Sypialnia	9.87 m ²
Łazienka	5.67 m ²