

Podstawowe informacje



Dane techniczne projektu

Całkowita powierzchnia	123.43 m²
Powierzchnia użytkowa	111.80 m²
Powierzchnia zabudowy	115.13 m²
Kubatura	457.77 m³
Wymiary budynku	11.80 x 12.30 m
Kąt nachylenia	40°
Wysokość budynku	8.43 m
Wymiary działki	19.80 x 21.30 m



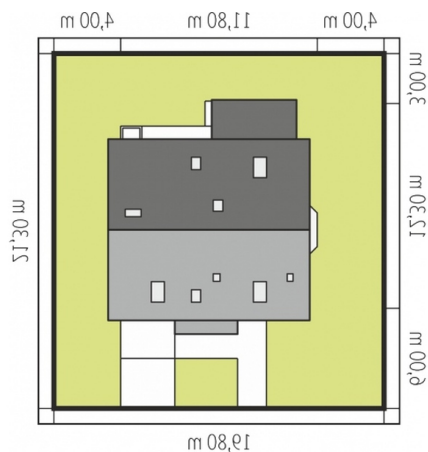
Opis projektu

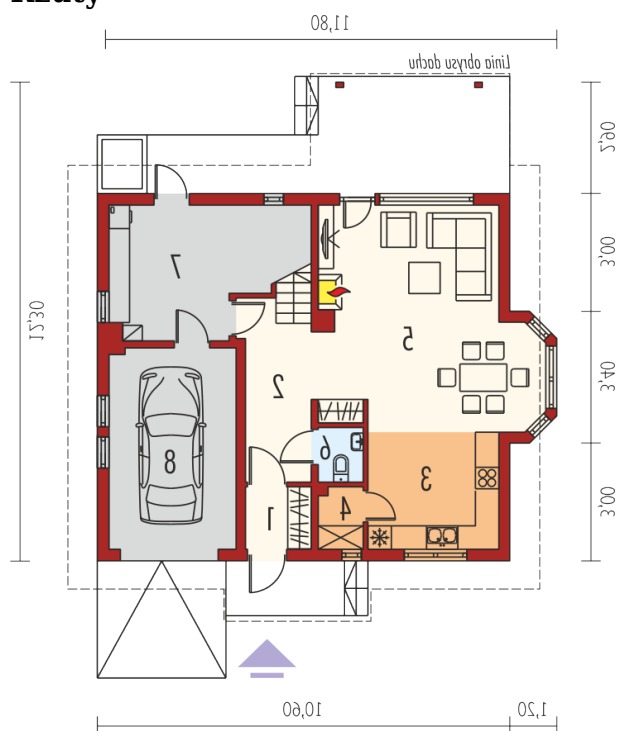
Dom parterowy z poddaszem użytkowym, niepodpiwniczony, z garażem jedno stanowiskowym. Przeznaczony dla 4-5-osobowej rodziny. Na parterze zaprojektowano strefę dzienną: salon z kominkiem, jadalnię oraz kuchnię ze spiżarnią. Znalazła się tu również toaleta i duże pomieszczenie gospodarcze. Strefę nocną zlokalizowano na poddaszu. Tworzą ją trzy wygodne sypialnie, garderoba oraz łazienka. Aga II G1 to uroczy dom, z prostym i ekonomicznym w realizacji dwuspadowym dachem, który harmonijnie wpisze się w każdy krajobraz. Funkcjonalne i ergonomiczne wnętrza spełnią oczekiwania nawet naj...

Elewacje

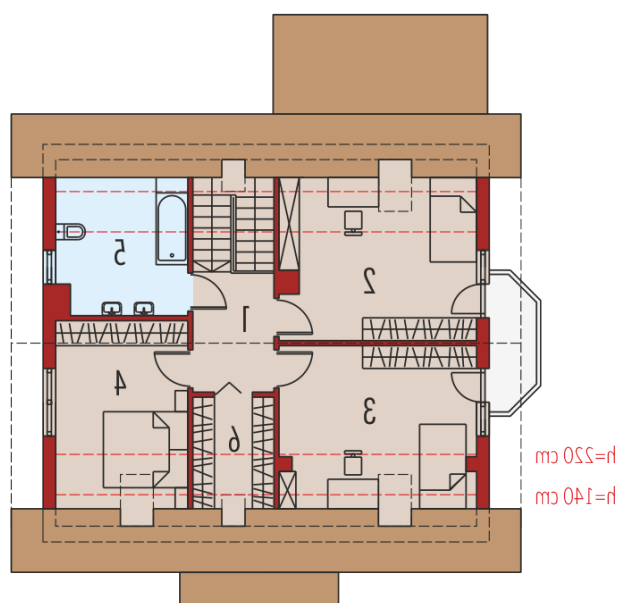


Sytuacje



Rzuty

Parter 68.50 m²

Wiatrołap	2.61 m ²
Hol	11.56 m ²
Kuchnia	9.94 m ²
Spizarnia	1.72 m ²
Pokój dzienny + jadalnia	29.49 m ²
Toaleta	1.55 m ²
Kotłownia	11.63 m ²
Garaż	16.50 m ²


Poddasze 54.93 m²

Korytarz	5.29 m ²
Sypialnia	13.97 m ²
Sypialnia	13.77 m ²
Sypialnia	11.25 m ²
Łazienka	7.24 m ²
Garderoba	3.41 m ²