

Podstawowe informacje



Dane techniczne projektu

Całkowita powierzchnia	130.40 m²
Powierzchnia użytkowa	112.55 m²
Powierzchnia zabudowy	97.44 m²
Powierzchnia dachu	164.37 m²
Kubatura	368.90 m³
Wymiary budynku	13.14 x 7.74 m
Kąt nachylenia	35°
Wysokość budynku	7.03 m
Wymiary działki	20.14 x 15.74 m

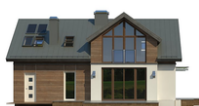


Opis projektu

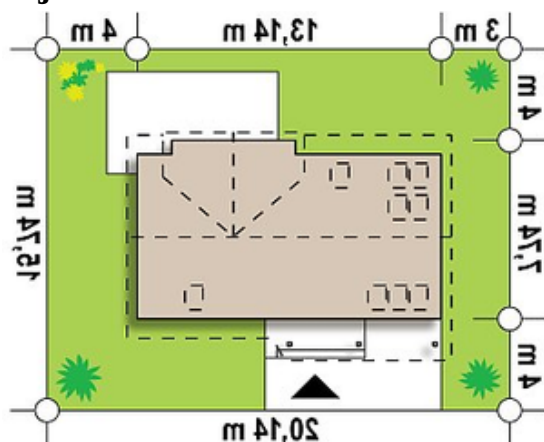
Z226 to propozycja domu z poddaszem użytkowym i garażem jednostanowiskowym. Nowoczesny wygląd zawdzięcza dużym przeszkleńom, oryginalnej lukarnie oraz starannie dobranym dodatkom.

Główną częścią domu jest obszerny salon połączony jednoprzestrzennie z kuchnią. Duże powierzchnie przeszkleń sprawiają, że pomieszczenia te są jasne, naturalnie doświetlone i otwarte na ogród. W lewej części budynku zlokalizowano gabinet, łazienkę z miejscem na prysznic oraz sień, z której jest możliwość bezpośredniego przejścia do...

Elewacje



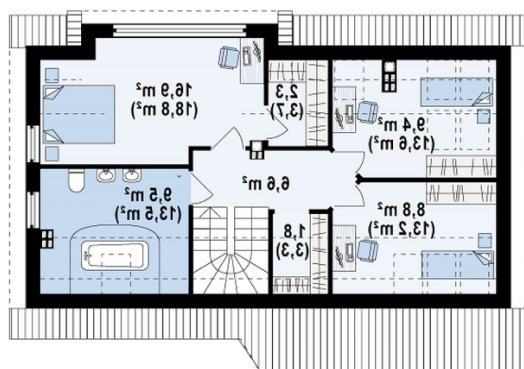
Sytuacje



Rzuty

Parter 76.20 m²

Salon+kuchnia	32.60 m ²
Spizarka	4.20 m ²
Hol	5.10 m ²
Gabinet	7.50 m ²
WC	2.70 m ²
Sień	5.30 m ²
Garaż+pom. gosp.	18.80 m ²


Poddasze 54.20 m²

Hol	6.60 m ²
Garderoba	1.60 m ²
Garderoba	2.30 m ²
Pokój	17.50 m ²
Pokój	8.90 m ²
Pokój	8.30 m ²
Łazienka	9.00 m ²