

Podstawowe informacje



Dane techniczne projektu

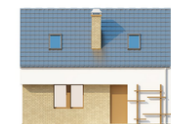
Całkowita powierzchnia	78.10 m²
Powierzchnia użytkowa	80.49 m²
Powierzchnia zabudowy	66.63 m²
Powierzchnia dachu	92.60 m²
Kubatura	227.70 m³
Wymiary budynku	8.88 x 8.28 m
Kąt nachylenia	40°
Wysokość budynku	7.14 m
Wymiary działki	16.88 x 16.28 m



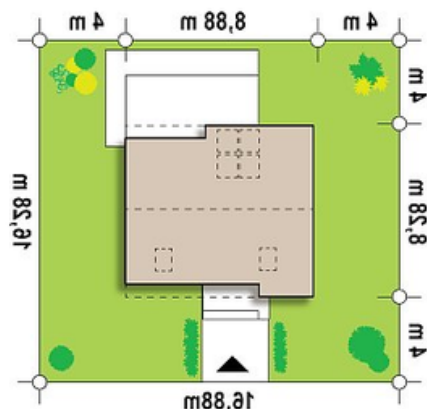
Opis projektu

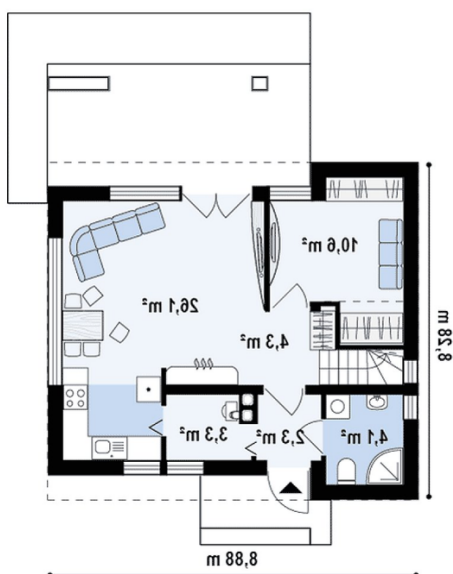
Z221 to propozycja niewielkiego domu z poddaszem użytkowym, o prostej bryle, dużymi przeszkleniami i ciepłej kolorystyce. Podcień wejściowy chroni nas przed deszczem i daje ciekawy efekt wizualny. Koncepcja tego domu zrodziła się z połączenia dwóch brył o różnych materiałach i funkcji. Charakterystyczna baza znajdująca się na parterze otrzymała trwałą i odporną na uderzenia okładzinę ceramiczną, tam też znajduje się strefa dzienna domu kuchnia, jadalnia oraz salon. Wszystkie te pomieszczenia zostały integralnie połączone. Dodatkowo&...

Elewacje

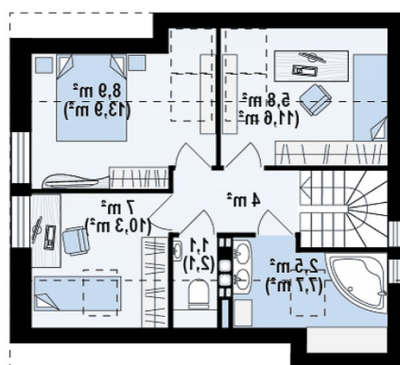


Sytuacje



Rzuty

Parter 50.60 m²

Sien	2.30 m ²
Pom. gosp.	3.20 m ²
Salon+kuchnia	26.00 m ²
Hol+schody	4.30 m ²
Gabinet	10.70 m ²
Łazienka	4.10 m ²


Poddasze 27.50 m²

Hol+schody	4.00 m ²
Łazienka	2.10 m ²
WC	1.00 m ²
Pokój	6.70 m ²
Pokój	8.30 m ²
Pokój	5.40 m ²