

Podstawowe informacje



Dane techniczne projektu

Całkowita powierzchnia	115.20 m²
Powierzchnia użytkowa	115.20 m²
Powierzchnia zabudowy	141.90 m²
Powierzchnia dachu	227.70 m²
Kubatura	306.60 m³
Wymiary budynku	15.54 x 10.44 m
Kąt nachylenia	25°
Wysokość budynku	6.37 m
Wymiary działki	23.54 x 18.44 m

Opis projektu

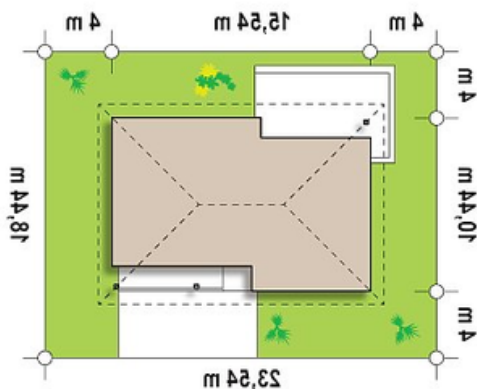
Projekt Z176 to niewielki i bardzo funkcjonalny dom parterowy. Klasyczna bryła przykryta jest prostym, czterospadowym dachem. Projekt ten jest idealną propozycją dla osób szukających niewielkiego i funkcjonalnego domu parterowego.

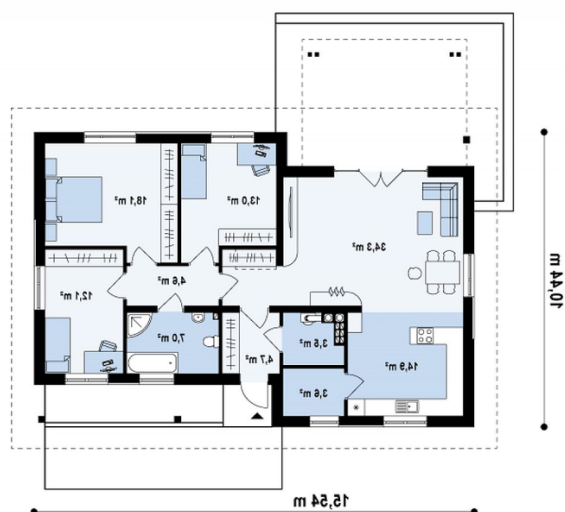
Do domu wchodzimy przed zadaszone wejście do wygodnej sieni, w której bez problemu zmieścimy szafkę na ubrania i buty . Z sieni mamy szybki dostęp do pomieszczenia gospodarczego. Na stosunkowo niewielkiej powierzchni mamy do dyspozycji wszystko co potrzeba

Elewacje



Sytuacje



Rzuty

Parter 115.20 m²

Sień	4.70 m ²
Spizarka	3.60 m ²
Hol	4.60 m ²
Łazienka	7.00 m ²
Pokój	12.10 m ²
Pokój	18.10 m ²
Pokój	13.00 m ²
Salon+jadalnia	33.70 m ²
Kuchnia	14.90 m ²
Pom. gosp.	3.50 m ²