

## Podstawowe informacje



## Dane techniczne projektu

<b>Całkowita powierzchnia</b>	<b>197.56 m<sup>2</sup></b>
<b>Powierzchnia użytkowa</b>	<b>138.35 m<sup>2</sup></b>
<b>Powierzchnia zabudowy</b>	<b>131.12 m<sup>2</sup></b>
<b>Powierzchnia dachu</b>	<b>224.76 m<sup>2</sup></b>
<b>Kubatura</b>	<b>487 m<sup>3</sup></b>
<b>Wymiary budynku</b>	<b>15.12 x 9.34 m</b>
<b>Kąt nachylenia</b>	<b>40°</b>
<b>Wysokość budynku</b>	<b>8.41 m</b>
<b>Wymiary działki</b>	<b>22.12 x 18.84 m</b>



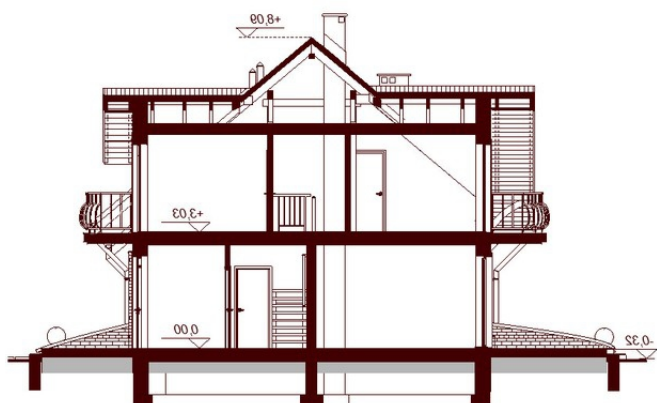
## Opis projektu

Karmelita to piękny dom przeznaczony dla 3-6 osobowej rodziny o eleganckiej formie i tradycyjnej estetyce. Jest to budynek parterowy z użytkowym poddaszem, niepodpiwniczony, z garażem jedno stanowiskowym. Na parterze zlokalizowana jest obszerna strefa dzienna składająca się z kuchni (która w zależności od potrzeb może być zamykana lub otwarta) jadalni ze słonecznym wykuszem oraz salonu otwartego na taras i ogród. Uzupełnieniem kuchni jest pojemna spiżarnia. Dodatkowo na parterze zaprojektowano pokój, który może służyć jako pokój gościnny bądź gabinet, łazie...

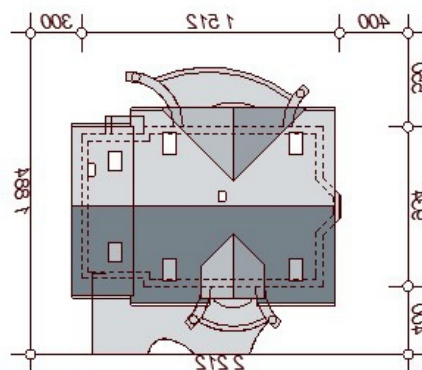
## Elewacje

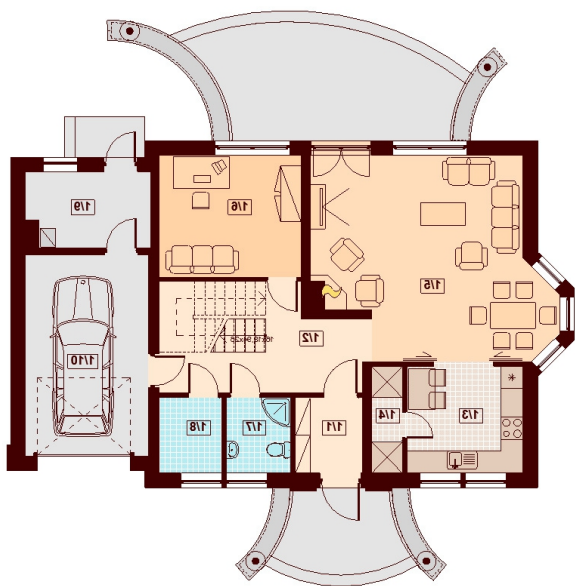


## Przekrój

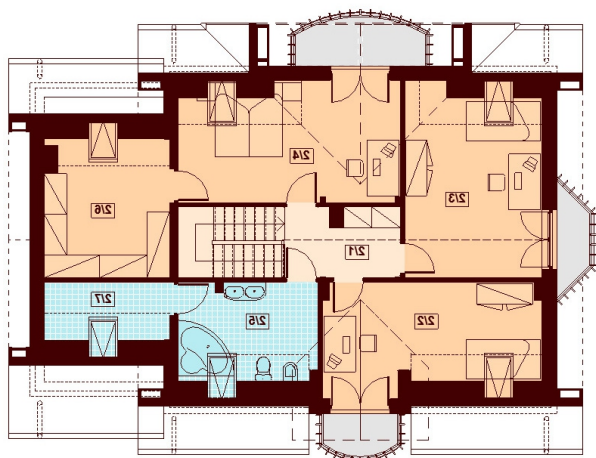


## Sytuacje



**Rzuty**

**Parter 98.26 m<sup>2</sup>**

Wiatrołap	3.61 m <sup>2</sup>
Garaż	17.71 m <sup>2</sup>
Hol	9.18 m <sup>2</sup>
Kuchnia	8.85 m <sup>2</sup>
Spizarnia	2.28 m <sup>2</sup>
Salon+Jadalnia	30.94 m <sup>2</sup>
Pokój/Gabinet	12.37 m <sup>2</sup>
Łazienka	3.44 m <sup>2</sup>
Pom.gospodarcze	3.35 m <sup>2</sup>
Kotłownia	6.53 m <sup>2</sup>


**Poddasze 99.30 m<sup>2</sup>**

Komunikacja	5.67 m <sup>2</sup>
Pokój	13.78 m <sup>2</sup>
Pokój	15.60 m <sup>2</sup>
Pokój	15.54 m <sup>2</sup>
Łazienka	7.21 m <sup>2</sup>
Strych/Garderoba	9.95 m <sup>2</sup>
Strych/Pralnia/Suszarnia	2.79 m <sup>2</sup>