

## Podstawowe informacje



## Dane techniczne projektu

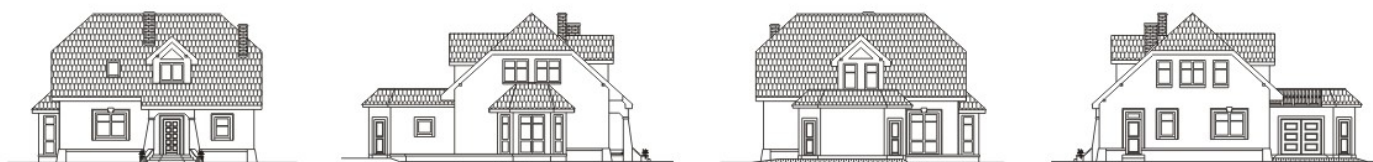
<b>Całkowita powierzchnia</b>	<b>78.70 m<sup>2</sup></b>
<b>Powierzchnia użytkowa</b>	<b>135 m<sup>2</sup></b>
<b>Powierzchnia zabudowy</b>	<b>141.70 m<sup>2</sup></b>
<b>Powierzchnia dachu</b>	<b>206.90 m<sup>2</sup></b>
<b>Kubatura</b>	<b>811.10 m<sup>3</sup></b>
<b>Wymiary budynku</b>	<b>12.55 x 14.95 m</b>
<b>Kąt nachylenia</b>	<b>42°</b>
<b>Wysokość budynku</b>	<b>8.70 m</b>
<b>Wymiary działki</b>	<b>21.55 x 24.95 m</b>



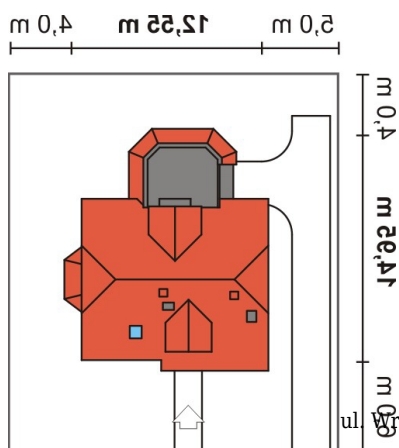
## Opis projektu

5 pokoi, kuchnia, łazienka, wc, kotłownia oraz garaż ze stropodachem tarasowym dostępnym z pokoi na poddaszu. Technologia tradycyjna murowana. Ściany zewnętrzne nadziemna murowane z bloczków z betonu komórkowego z lekkim dociepleniem zewnętrznym. Schody wewnętrzne żelbetowe wylwane zabiegowe. Dach drewniany dwuspadowy z naczółkami, pokrycie dachówkowe. Stolarka typowa. Projekt zawiera instalacje wewnętrzne: wod.-kan., c.w., gazową, elektryczną i c.o. wodną pompową z kotłem na paliwo stałe (różne paliwa). Wariantowo kocioł na gaz ziemny.

## Elewacje



## Sytuacje



DOBRY DOM  
 Wziesława Romańczuka 6, 35-302 Rzeszów  
 +48 17 852 52 30  
 08:00 - 16:00  
[waldemar.kowalski@grupadobrydom.pl](mailto:waldemar.kowalski@grupadobrydom.pl)

**Rzuty**
