

## Podstawowe informacje



## Dane techniczne projektu

<b>Całkowita powierzchnia</b>	<b>150.41 m<sup>2</sup></b>
<b>Powierzchnia użytkowa</b>	<b>107.40 m<sup>2</sup></b>
<b>Powierzchnia zabudowy</b>	<b>103.80 m<sup>2</sup></b>
<b>Powierzchnia dachu</b>	<b>165 m<sup>2</sup></b>
<b>Kubatura</b>	<b>350 m<sup>3</sup></b>
<b>Wymiary budynku</b>	<b>8.10 x 12.70 m</b>
<b>Kąt nachylenia</b>	<b>42°</b>
<b>Wysokość budynku</b>	<b>8 m</b>
<b>Wymiary działki</b>	<b>16.10 x 23.70 m</b>



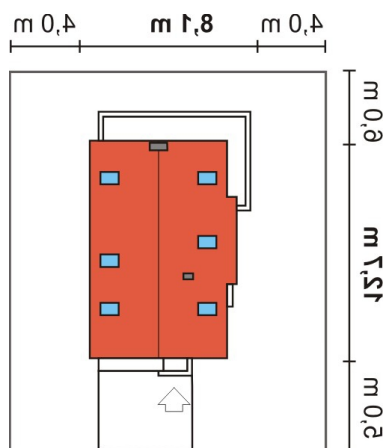
## Opis projektu

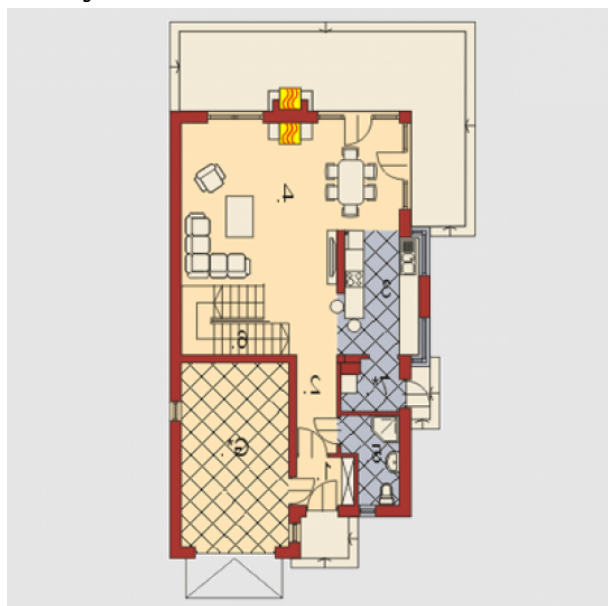
Średniej wielkości przytulny domek parterowy, niepodpiwniczony, z użytkowym poddaszem. Parter to przestronna strefa dzienna, jasny salon z kominkiem, jadalnia, kuchnia, spiżarnia, schowek/pom.gosp., łazienka. Pomieszczenie co. przy kuchni. Poddasze to trzy pokoje, łazienka oraz pom. gospodarcze bądź garderoba. Projekt dostępny w odbiciu lustrzanym.

## Elewacje

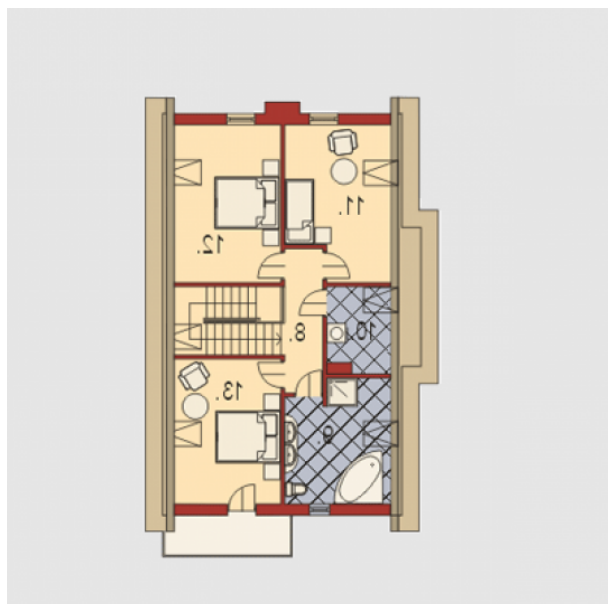


## Sytuacje



**Rzuty**

**Parter 79.56 m<sup>2</sup>**

<b>Garaż</b>	19.30 m <sup>2</sup>
<b>Wiatrołap</b>	2.32 m <sup>2</sup>
<b>Hall</b>	8.50 m <sup>2</sup>
<b>Kuchnia</b>	9.33 m <sup>2</sup>
<b>Pokój dzienny z jadalnią</b>	31.24 m <sup>2</sup>
<b>Łazienka</b>	4.01 m <sup>2</sup>
<b>Schowek</b>	1.85 m <sup>2</sup>
<b>Pom. gospodarcze / CO</b>	3.01 m <sup>2</sup>


**Poddasze 70.85 m<sup>2</sup>**

<b>Pralnia</b>	5.54 m <sup>2</sup>
<b>Pokój</b>	15.10 m <sup>2</sup>
<b>Pokój</b>	16.83 m <sup>2</sup>
<b>Pokój</b>	15.48 m <sup>2</sup>
<b>Hall</b>	5.47 m <sup>2</sup>
<b>Łazienka</b>	12.43 m <sup>2</sup>