

## Podstawowe informacje



## Dane techniczne projektu

<b>Całkowita powierzchnia</b>	<b>190.50 m<sup>2</sup></b>
<b>Powierzchnia użytkowa</b>	<b>139.80 m<sup>2</sup></b>
<b>Powierzchnia zabudowy</b>	<b>128.70 m<sup>2</sup></b>
<b>Powierzchnia dachu</b>	<b>239 m<sup>2</sup></b>
<b>Kubatura</b>	<b>461 m<sup>3</sup></b>
<b>Wymiary budynku</b>	<b>14.60 x 9.40 m</b>
<b>Kąt nachylenia</b>	<b>40°</b>
<b>Wysokość budynku</b>	<b>8.90 m</b>
<b>Wymiary działki</b>	<b>21.60 x 20.40 m</b>



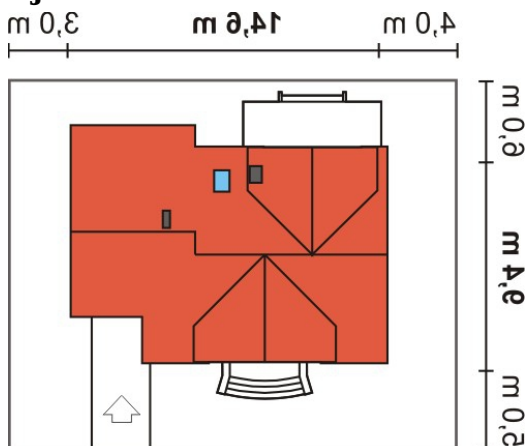
## Opis projektu

Nieskomplikowany domek o prostej funkcjonalnej bryle z charakterystycznym balkonem na elewacji frontowej. Pokój dzienny z jadalnią oddzielony ścianką działową od kuchni. W razie potrzeby kuchnię można łatwo powiększyć likwidując spiżarkę. Z pokoju dziennego wyjście na duży taras. Od strony ogrodu uroku domkowi dodaje lukarna z oknami z jednej z sypialń na poddaszu. Poddasze natomiast to część nocna. Trzy wygodne obszerne sypialnie, łazienka i garderoba (dostępna z półpiętra). Część mieszkalna połączona z garażem poprzez przejście w pomieszczeniu c.o.. Na etapie adaptacji...

## Elewacje



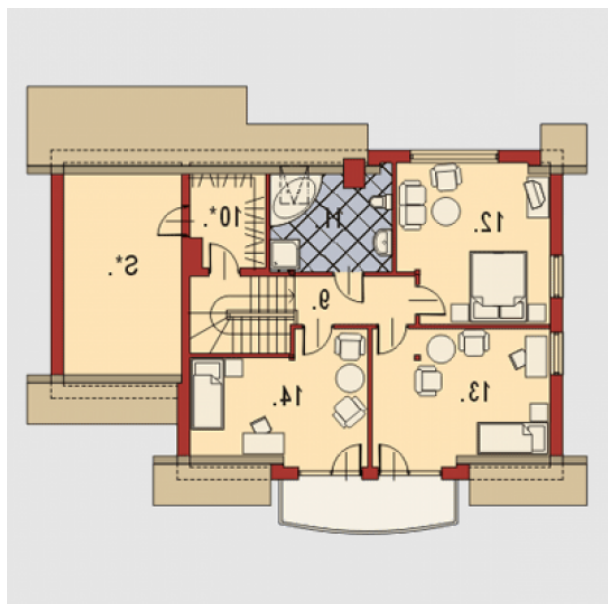
## Sytuacje



**Rzuty**

**Parter 100.90 m<sup>2</sup>**

Garaż	21.40 m <sup>2</sup>
Wiatrołap	3.00 m <sup>2</sup>
Hall	6.00 m <sup>2</sup>
Kuchnia	9.50 m <sup>2</sup>
Pok. dzienny z jadalnią	30.00 m <sup>2</sup>
Komunikacja	7.50 m <sup>2</sup>
Łazienka	4.40 m <sup>2</sup>
Pokój / gabinet	12.80 m <sup>2</sup>
Pom. gospodarcze / CO	6.30 m <sup>2</sup>


**Poddasze 89.60 m<sup>2</sup>**

Ewentualny strych	19.20 m <sup>2</sup>
Garderoba	6.20 m <sup>2</sup>
Łazienka	9.30 m <sup>2</sup>
Pokój	18.40 m <sup>2</sup>
Pokój	16.60 m <sup>2</sup>
Pokój	14.20 m <sup>2</sup>
Przedpokój	5.70 m <sup>2</sup>