

Podstawowe informacje



Dane techniczne projektu

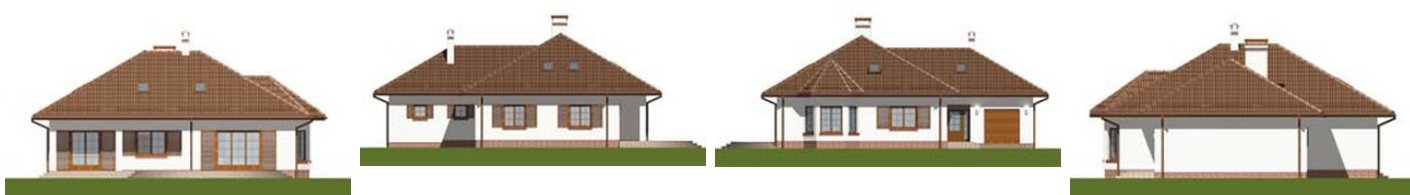
Całkowita powierzchnia	205.60 m²
Powierzchnia użytkowa	139.60 m²
Powierzchnia zabudowy	224.60 m²
Powierzchnia dachu	326 m²
Kubatura	980 m³
Wymiary budynku	17.23 x 15.50 m
Kąt nachylenia	30°
Wysokość budynku	7.55 m
Wymiary działki	24.25 x 23.50 m



Opis projektu

Funkcjonalny, nowoczesny dom o atrakcyjnej sylwetce, którego wnętrze zapewni komfort 4-5 osobowej rodzinie szukającej wygodnego parterowego domu. Układ pomieszczeń pozwala na usytuowanie domu na dowolnie zorientowanej względem stron świata działce. Wejście do domu osłonięte okapem dachu sąsiaduje z wjazdem do garażu co w naszym klimacie jest niewątpliwie praktyczne. Obok przedsionka znajduje się garderoba, w której znajdzie się miejsce na wierzchnie ubrania na cały rok. Ustuwana od strony frontowej kuchnia jest na tyle duża, że można wydzielić z jej powierzchni spiżarnię, zachowując nawet a...

Elewacje



Sytuacje



Rzuty

DOBRY DOM
ul. Wrzesława Romańczuka 6, 35-302 Rzeszów
+48 17 852 52 30
08:00 - 16:00
waldemar.kowalski@grupadobrydom.pl

Podane ceny nie stanowią oferty handlowej w rozumieniu art. 66 par. 1 Kodeksu Cywilnego