

Podstawowe informacje



Dane techniczne projektu

Całkowita powierzchnia	172.81 m²
Powierzchnia użytkowa	139.06 m²
Powierzchnia zabudowy	133.35 m²
Powierzchnia dachu	257.24 m²
Kubatura	781.54 m³
Wymiary budynku	16.39 x 9.82 m
Kąt nachylenia	45°
Wysokość budynku	8.78 m
Wymiary działki	23.99 x 18.62 m



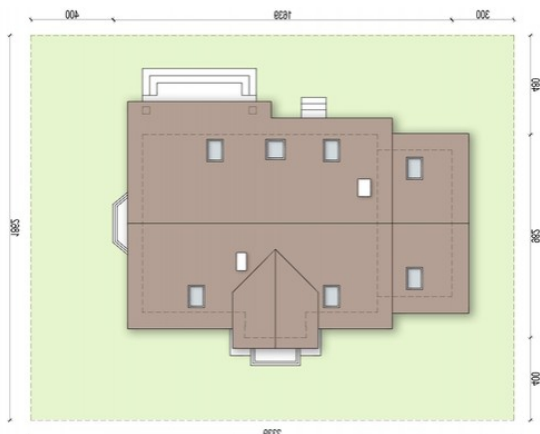
Opis projektu

Mango to bardzo komfortowy dom jednorodzinny o klasycznej architekturze. Dzięki funkcjonalnemu rozplanowaniu pomieszczeń, dom zapewni wygodę w użytkowaniu 4-5 osobowej rodzinie. Otwarty salon i jadalnia połączona z kuchnią, stworzą komfortową przestrzeń dla życia rodzinnego i towarzyskiego. Dodatkowo na parterze zlokalizowano pokój gościnny, oraz łazienkę. Dzięki temu poddasze pozostanie strefą wyłącznie dla mieszkańców domu. Niewątpliwym atutem projektu jest łazienka na poddaszu z której dostępna jest pralnia oraz duży strych mogący pełnić funkcję np. suszarni....

Elewacje



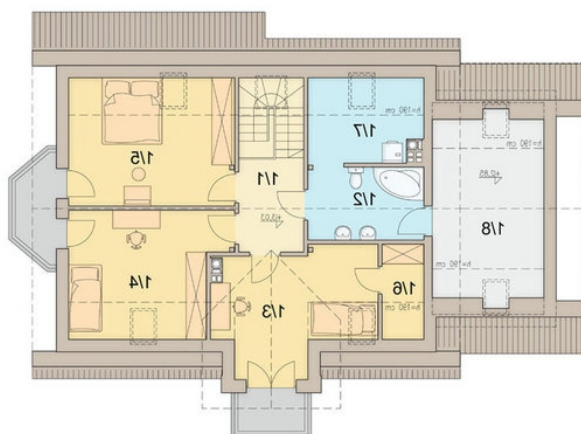
Sytuacje



Rzuty

Parter 102.16 m²

wiatrołap	3.61 m ²
komunikacja + schody	13.83 m ²
salon + kuchnia	41.00 m ²
łazienka	3.20 m ²
pom. gospodarcze / c.o.	8.20 m ²
pokój gościnny	11.56 m ²
garaż	20.76 m ²


Poddasze 70.65 m²

komunikacja	5.52 m ²
łazienka	7.61 m ²
pokój	12.40 m ²
pokój	12.46 m ²
pokój	13.59 m ²
garderoba	2.18 m ²
pralnia / suszarnia	4.77 m ²
strych	12.12 m ²