

Podstawowe informacje



Dane techniczne projektu

Całkowita powierzchnia	139.32 m²
Powierzchnia użytkowa	116.10 m²
Powierzchnia zabudowy	194.77 m²
Powierzchnia dachu	289.43 m²
Kubatura	394.64 m³
Wymiary budynku	14.06 x 17.62 m
Kąt nachylenia	30°
Wysokość budynku	7.78 m
Wymiary działki	22.06 x 24.62 m

Opis projektu

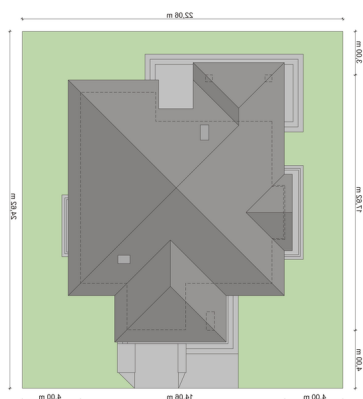
Kroton to dom idealny dla 4-5 osobowej rodziny, o nowoczesnej bryle która idzie w parze z funkcjonalnym rozwiązaniem układu wnętrza i klarownym podziałem na strefę dzienną i nocną.

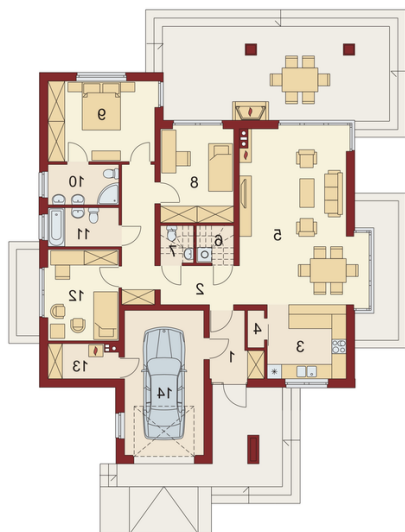
Pierwszą strefę tworzą przestronny pokój dzienny płynnie przechodzący w osadzoną w wykuszu jadalnię oraz otwarta kuchnia połączona z podręczną spiżarnią; drugą strefę - dwa ustawne pokoje, wygodna łazienka i dwuosobowa sypialnia z niezależnym pokojem kąpielowym. Dodatkowo w domu znajdują się: osobne pomieszczenie pralni, łatwo dostępna z części dziennej toaleta, kotłownia i...

Elewacje



Sytuacje



Rzuty

Parter 139.32 m²

Wiatrołap	5.05 m ²
Łazienka	4.89 m ²
Łazienka	4.69 m ²
Pokój	11.15 m ²
Kotłownia	4.02 m ²
Garaż	19.20 m ²
Hall	13.48 m ²
Kuchnia	10.16 m ²
Spizarnia	1.04 m ²
Salon z jadalnią	34.50 m ²
Pralnia	2.36 m ²
WC	2.08 m ²
Pokój	11.86 m ²
Pokój	14.84 m ²