

Podstawowe informacje



Dane techniczne projektu

Całkowita powierzchnia	202 m²
Powierzchnia użytkowa	132.40 m²
Powierzchnia zabudowy	113.50 m²
Powierzchnia dachu	197.10 m²
Kubatura	641 m³
Wymiary budynku	12.95 x 9.50 m
Kąt nachylenia	40°
Wysokość budynku	8.30 m
Wymiary działki	20.95 x 17.50 m



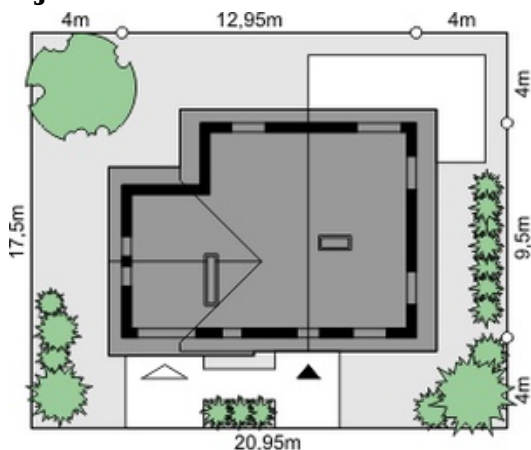
Opis projektu

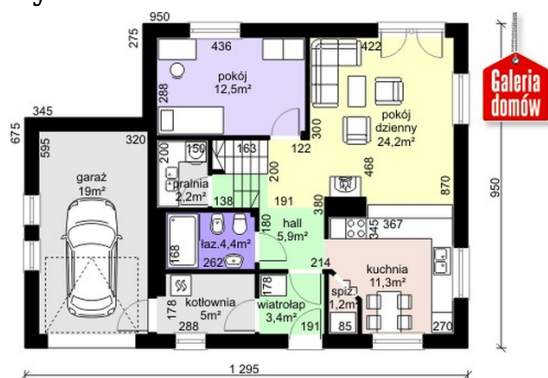
Dom przy Cyprysowej 17 to jedna z najciekawszych propozycji Galerii Domów. Budynek jest miejscem nie tylko relaksu i odpoczynku, ale i kreatywnego ujęcia energii. Odpowiedni dobór kolorów, nietypowe wykończenia drzwi i okien podkreślają indywidualny charakter domu. Wnętrze jest przestronne i zaspokaja najbardziej wyrafinowane potrzeby domowników. Słoneczny pokój dzienny sąsiaduje z kuchnią, urozmaiconą o spiżarnię. Pokój na parterze może być urządzony jako gabinet lub miejsce dla seniora. Projekt maksymalnie wykorzystuje przestrzeń, uwzględniając no...

Elewacje

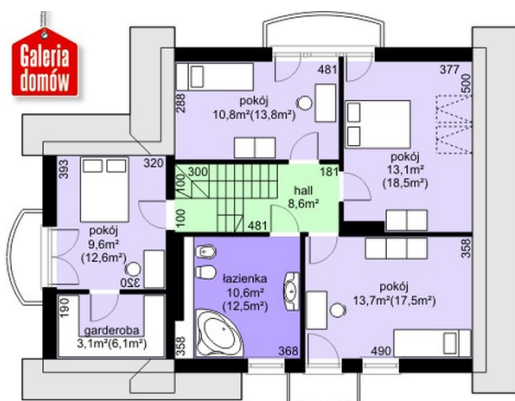


Sytuacje



Rzuty

Parter 70.10 m²

Wiatrołap	3.40 m ²
Garaż	19.00 m ²
Hall	5.90 m ²
Spizarnia	1.20 m ²
Kuchnia	11.30 m ²
Pokój dzienny	24.20 m ²
Pokój	12.50 m ²
Pralnia	2.20 m ²
Łazienka	4.40 m ²
Kotłownia	5.00 m ²


Poddasze 69.50 m²

Hall + schody	8.60 m ²
Pokój	9.60 m ²
Garderoba	3.10 m ²
Łazienka	10.60 m ²
Pokój	13.70 m ²
Pokój	13.10 m ²
Pokój	10.80 m ²