

Podstawowe informacje



Dane techniczne projektu

Całkowita powierzchnia	152.50 m²
Powierzchnia użytkowa	114.20 m²
Powierzchnia zabudowy	90.30 m²
Powierzchnia dachu	157.80 m²
Kubatura	522 m³
Wymiary budynku	9.50 x 9.50 m
Kąt nachylenia	40°
Wysokość budynku	8.30 m
Wymiary działki	17.50 x 17.50 m



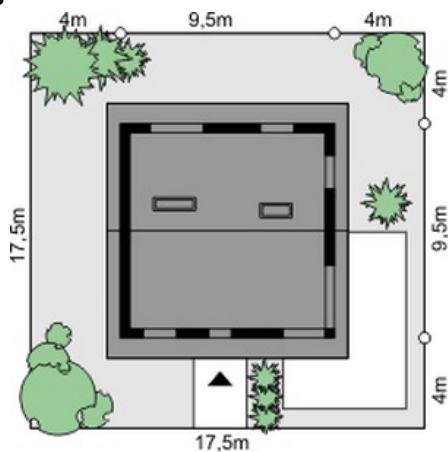
Opis projektu

Nowoczesna propozycja domu z poddaszem, który doskonale wpisze się zarówno w miejski jak i wiejski krajobraz. Elewacja domu utrzymana w jasnej tonacji świetnie współgra z dodatkami w postaci drewnianych paneli na ścianach szczytowych i okładziną z kamienia. Zwarta bryła budynku oraz dobrze zorganizowany program funkcjonalny wnętrza powodują, że dom jest tani w realizacji i utrzymaniu. To idealna propozycja dla małej rodziny ceniącej sobie komfort i oszczędność.

Elewacje



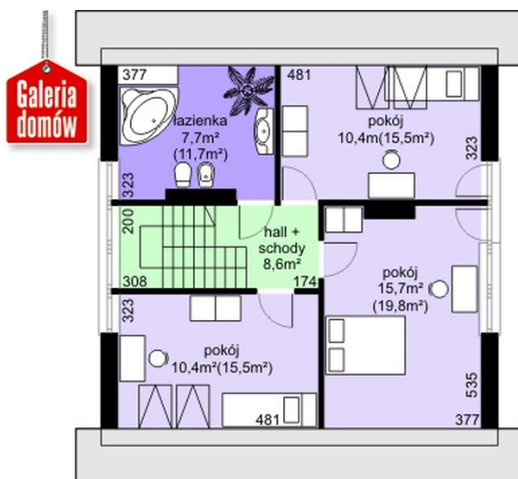
Sytuacje



Rzuty

Parter 70 m²

Wiatrołap	3.60 m ²
Hall	7.60 m ²
Pokój dzienny	21.70 m ²
Kuchnia	13.50 m ²
Spizarnia	1.50 m ²
Łazienka	4.50 m ²
Kotłownia	6.10 m ²
Pralnia	2.50 m ²
Pokój	9.00 m ²


Poddasze 52.80 m²

Hall + schody	8.60 m ²
Pokój	10.40 m ²
Pokój	15.70 m ²
Pokój	10.40 m ²
Łazienka	7.70 m ²