

Podstawowe informacje



Dane techniczne projektu

Całkowita powierzchnia	179.14 m²
Powierzchnia użytkowa	140.59 m²
Powierzchnia zabudowy	148.57 m²
Powierzchnia dachu	268.49 m²
Kubatura	609.58 m³
Wymiary budynku	15.15 x 11.77 m
Kąt nachylenia	40°
Wysokość budynku	8.40 m
Wymiary działki	22.15 x 20.25 m



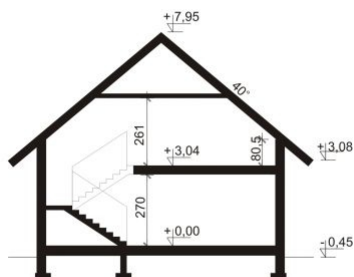
Opis projektu

Damokles jest domem zaprojektowanym dla 4/5-osobowej rodziny. Dzięki swojej klasycznej formie łatwo wpisuje się w otaczającą zabudowę. Minąwszy zadaszoną strefę wejściową oraz wiatrołap z pojemną szafą wnękową, wkraczamy do części dziennej budynku. Otwarta jasna przestrzeń z widokiem na ogród i częściowo przekryty taras składa się na przestronny salon z kominkiem, oraz jadalnię i kuchnię, przedzielone barkiem. Kuchnię zaprojektowaną jako otwartą można z łatwością przekształcić w zamkniętą, dzięki zastosowaniu ścianki działowej. Usytuowanie dodatkowego pokoju w pobliżu strefy wejściowej...

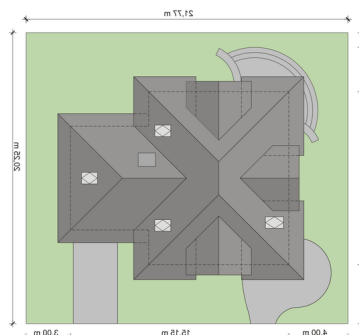
Elewacje

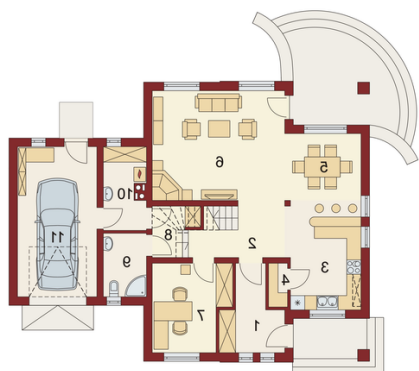


Przekrój

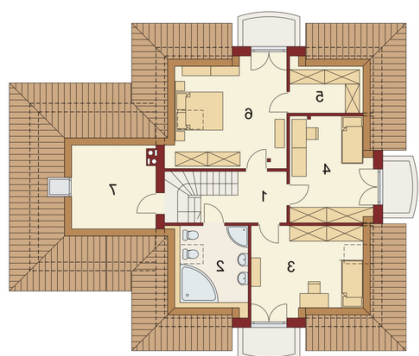


Sytuacje



Rzuty

Parter 109.48 m²

Wiatrołap	7.28 m ²
Pom.gosp.	5.86 m ²
Garaż	20.66 m ²
Hall	6.58 m ²
Kuchnia	11.88 m ²
Spizarnia	1.41 m ²
Jadalnia	11.11 m ²
Salon	25.89 m ²
Pokój	11.19 m ²
Garderoba	2.89 m ²
Łazienka	4.73 m ²


Poddasze 69.66 m²

Hall	5.90 m ²
Łazienka	6.28 m ²
Pokój	12.55 m ²
Pokój	13.11 m ²
Garderoba	3.30 m ²
Pokój	16.49 m ²
Strych	12.03 m ²