

Podstawowe informacje



Dane techniczne projektu

Całkowita powierzchnia	113.74 m²
Powierzchnia użytkowa	103.09 m²
Powierzchnia zabudowy	114.63 m²
Powierzchnia dachu	144 m²
Kubatura	446.53 m³
Wymiary budynku	13.70 x 9.50 m
Kąt nachylenia	45°
Wysokość budynku	8.72 m
Wymiary działki	20.70 x 17.50 m



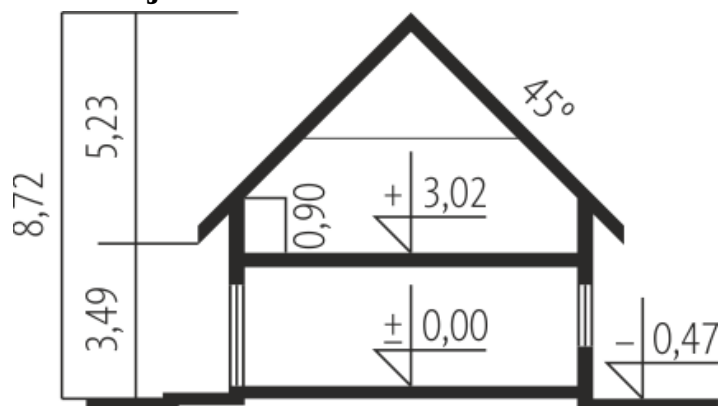
Opis projektu

Dom parterowy, z poddaszem użytkowym, niepodpiwniczony, z garażem jedno stanowiskowym. Przeznaczony dla 3-4-osobowej rodziny. Dom charakteryzuje czytelny układ pomieszczeń. Na parterze znajduje się strefa dzienna z przestronnym dobrze doświetlonym salonem, z miejscem na część jadalną oraz kuchnię ze spiżarnią. Dodatkowo w strefie wejściowej znalazły się wiatrołap, hol, łazienka oraz pomieszczenie gospodarcze, z którego można dostać się do garażu. Strefę nocną na poddaszu tworzą trzy duże sypialnie, łazienka i garderoba. Nowoczesny „Tim G1” cieszy swoich domowników s...

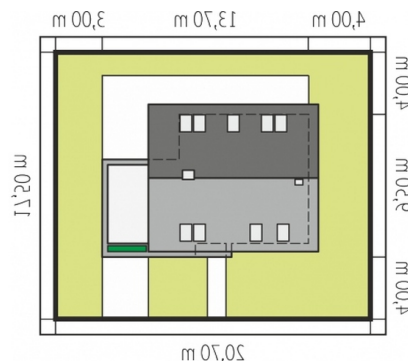
Elewacje



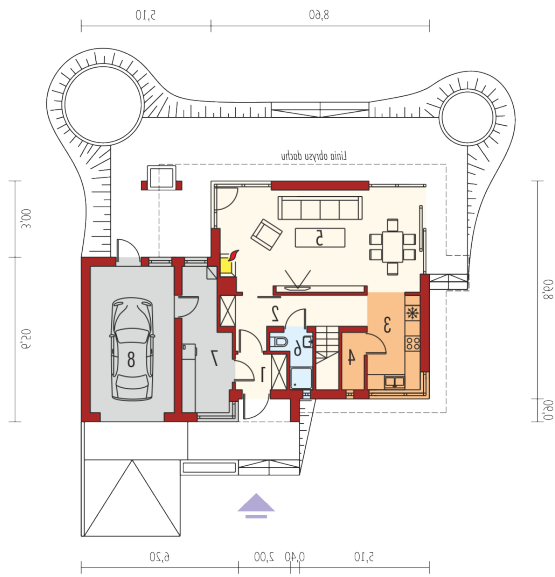
Przekrój



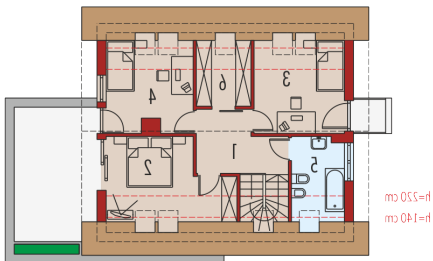
Sytuacje



2 szczegóły w załączniku: jak czytać projekt
 budynku do budowy działki.
 2 schemat w skali minimalnej odległości od

Rzuty

Parter 66.10 m²

Wiatrołap	2.75 m ²
Hol + schody	11.38 m ²
Kuchnia	7.60 m ²
Spizarnia	1.23 m ²
Pokój dzienny + jadalnia	31.07 m ²
Łazienka	2.52 m ²
Kotłownia	9.55 m ²
Garaż	18.79 m ²

Poddasze 47.64 m²


Korytarz	7.51 m ²
Sypialnia	10.84 m ²
Sypialnia	10.39 m ²
Sypialnia	9.55 m ²
Łazienka	5.36 m ²
Garderoba	3.99 m ²