

## Podstawowe informacje



## Dane techniczne projektu

|                               |                             |
|-------------------------------|-----------------------------|
| <b>Całkowita powierzchnia</b> | <b>111.65 m<sup>2</sup></b> |
| <b>Powierzchnia użytkowa</b>  | <b>103.83 m<sup>2</sup></b> |
| <b>Powierzchnia zabudowy</b>  | <b>91.44 m<sup>2</sup></b>  |
| <b>Powierzchnia dachu</b>     | <b>145 m<sup>2</sup></b>    |
| <b>Kubatura</b>               | <b>344.99 m<sup>3</sup></b> |
| <b>Wymiary budynku</b>        | <b>10.10 x 9.50 m</b>       |
| <b>Kąt nachylenia</b>         | <b>45°</b>                  |
| <b>Wysokość budynku</b>       | <b>8.72 m</b>               |
| <b>Wymiary działki</b>        | <b>18.10 x 17.50 m</b>      |



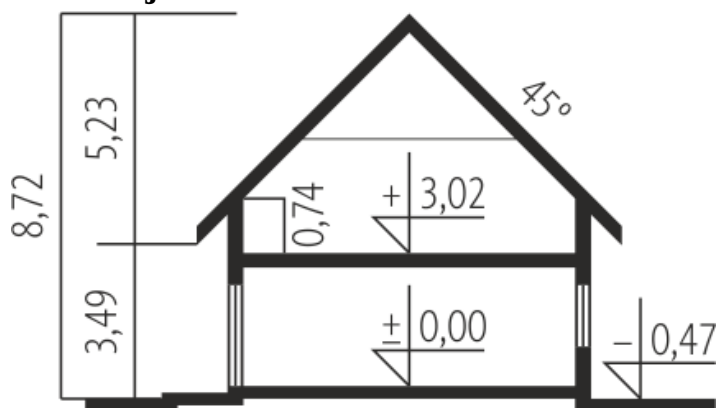
## Opis projektu

Dom parterowy, z poddaszem użytkowym, niepodpiwniczony. Przeznaczony dla 3-4-osobowej rodziny. Dom charakteryzuje czytelny układ pomieszczeń. Na parterze znajduje się strefa dzienna z przestronnym dobrze doświetlonym salonem, z miejscem na część jadalną oraz kuchnię ze spiżarnią. Dodatkowo w strefie wejściowej znalazły się łazienka oraz pomieszczenie gospodarcze, z którego można dostać się na ogród. Strefę nocną na poddaszu tworzą trzy duże sypialnie, łazienka i garderoba. Nowoczesny „Tim” łączy styl współczesny z klasyką. Gustowny kamień doskonale komponuje...

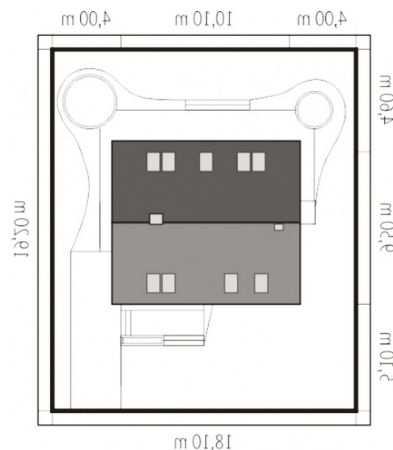
## Elewacje

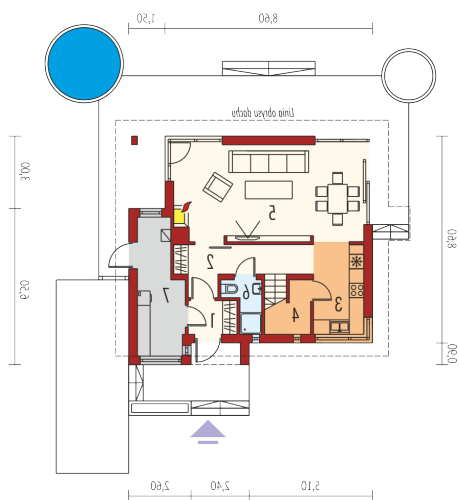


## Przekrój

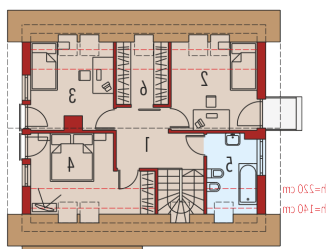


## Sytuacje



**Rzuty**

**Parter 65.86 m<sup>2</sup>**

|                         |                      |
|-------------------------|----------------------|
| <b>Wiatrołap</b>        | 2.75 m <sup>2</sup>  |
| <b>Hol</b>              | 11.50 m <sup>2</sup> |
| <b>Kuchnia</b>          | 7.60 m <sup>2</sup>  |
| <b>Spizarnia</b>        | 0.87 m <sup>2</sup>  |
| <b>Salon z jadalnią</b> | 31.07 m <sup>2</sup> |
| <b>Łazienka</b>         | 2.52 m <sup>2</sup>  |
| <b>Pom. gospodarcze</b> | 9.55 m <sup>2</sup>  |

**Poddasze 45.79 m<sup>2</sup>**


|                  |                      |
|------------------|----------------------|
| <b>Korytarz</b>  | 7.51 m <sup>2</sup>  |
| <b>Sypialnia</b> | 9.99 m <sup>2</sup>  |
| <b>Sypialnia</b> | 9.20 m <sup>2</sup>  |
| <b>Sypialnia</b> | 10.26 m <sup>2</sup> |
| <b>Garderoba</b> | 3.75 m <sup>2</sup>  |
| <b>Łazienka</b>  | 5.08 m <sup>2</sup>  |