

Podstawowe informacje



Dane techniczne projektu

Całkowita powierzchnia	117.04 m²
Powierzchnia użytkowa	109.68 m²
Powierzchnia zabudowy	215.79 m²
Powierzchnia dachu	279 m²
Kubatura	584.12 m³
Wymiary budynku	19.40 x 14.20 m
Kąt nachylenia	24°
Wysokość budynku	6 m
Wymiary działki	28.90 x 22.20 m



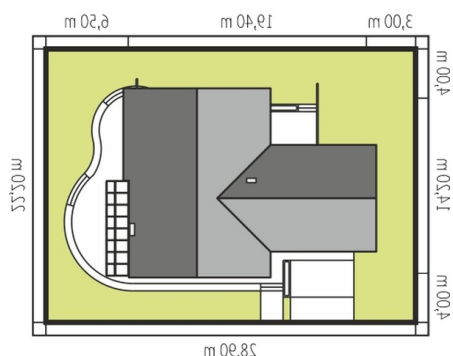
Opis projektu

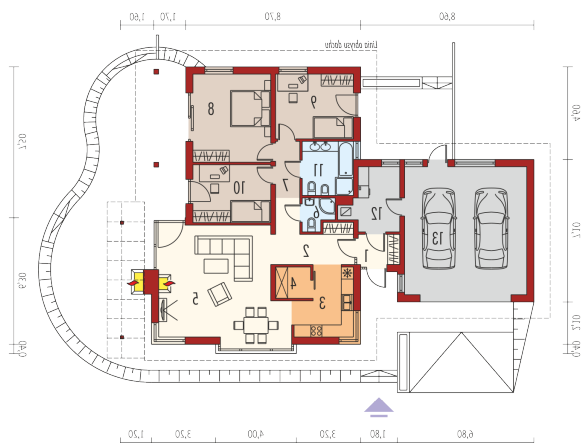
Dom parterowy, niepodpiwniczony, z garażem dwustanowiskowym. Przeznaczony dla 3-4-osobowej rodziny. Dom został zaprojektowany z myślą o właścicielach działek z wjazdem, zlokalizowanym od strony południowej. Funkcjonalny układ pomieszczeń pozwala na optymalne wykorzystanie przestrzeni. Strefę dzienną tworzy duży salon, kuchnia z praktyczną spiżarnią oraz komfortowa jadalnia. Dodatkowo mieści się tu także łazienka oraz duże pomieszczenie gospodarcze. W strefie nocnej zaplanowano trzy sypialnie oraz przestronną łazienkę. Selena G2 to propozycja dla miłośników przytulnej wygody oraz prak...

Elewacje



Sytuacje



Rzuty

Parter 117.04 m²

Wiatrołap	3.01 m ²
Sypialnia	10.96 m ²
Łazienka	6.71 m ²
Kotłownia	7.36 m ²
Garaż	38.24 m ²
Hol	6.94 m ²
Kuchnia	8.87 m ²
Spizarnia	2.64 m ²
Pokój dzienny + jadalnia	33.89 m ²
Łazienka	2.26 m ²
Komunikacja	5.43 m ²
Sypialnia	16.71 m ²
Sypialnia	12.26 m ²